

gebonipple

BOBINES FILETÉES EN ACIER



CARACTÉRISTIQUES

Matières transportées * :



* Cette famille de produits propose des produits adaptés pour ces utilisations.

Domaines d'utilisation :



GAMME DE PRODUITS

P. 108-110

**BOBINE FILETÉE EN ACIER GALVANISÉ
OU NOIR, FILETÉE AUX DEUX EXTRÉMITÉS**



P. 111

**BOBINE FILETÉE EN ACIER GALVANISÉ
OU NOIR, UNE DES DEUX EXTRÉMITÉS FILETÉES
PLUS LONGUE**



P. 112

**BOBINE FILETÉE EN ACIER GALVANISÉ
OU NOIR, UNE SEULE EXTRÉMITÉ FILETÉE**

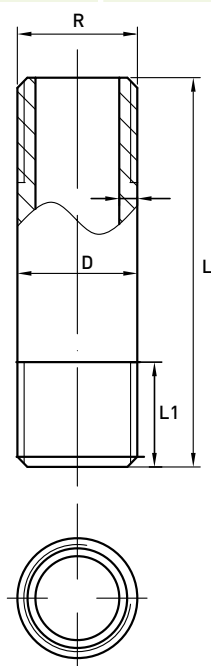




BOBINE FILETÉE EN ACIER GALVANISÉ OU NOIR, FILETÉE AUX DEUX EXTRÉMITÉS

FILETAGE R X LONGUEUR	GALVA	P.U. € HT	NOIR	P.U. € HT	D	T	L	L1
3/8" x 50 mm	70.050.03V	1,05	70.050.03S	0,89	17,2	2,3	50	12
3/8" x 60 mm	70.060.03V	1,19	70.060.03S	1,01	17,2	2,3	60	12
3/8" x 70 mm	70.070.03V	1,32	70.070.03S	1,12	17,2	2,3	70	12
3/8" x 80 mm	70.080.03V	1,32	70.080.03S	1,12	17,2	2,3	80	12
3/8" x 100 mm	70.100.03V	1,62	70.100.03S	1,38	17,2	2,3	100	12
3/8" x 120 mm	70.120.03V	2,14	70.120.03S	1,81	17,2	2,3	120	12
3/8" x 150 mm	70.150.03V	2,66	70.150.03S	2,26	17,2	2,3	150	12
3/8" x 200 mm	70.200.03V	3,18	70.200.03S	2,69	17,2	2,3	200	12
3/8" x 250 mm	70.250.03V	3,30	70.250.03S	2,80	17,2	2,3	250	12
3/8" x 300 mm	70.300.03V	3,43	70.300.03S	2,91	17,2	2,3	300	12
3/8" x 500 mm	70.500.03V	5,49	70.500.03S	4,66	17,2	2,3	500	12
3/8" x 1000 mm	70.1000.03V	10,02			17,2	2,3	1000	12
3/8" x 2000 mm	70.2000.03V	22,36			17,2	2,3	2000	12
1/2" x 30 mm	70.030.04V	0,81	70.030.04S	0,69	21,3	2,6	30	15
1/2" x 40 mm	70.040.04V	0,91	70.040.04S	0,77	21,3	2,6	40	15
1/2" x 50 mm	70.050.04V	1,05	70.050.04S	0,89	21,3	2,6	50	15
1/2" x 60 mm	70.060.04V	1,05	70.060.04S	0,89	21,3	2,6	60	15
1/2" x 70 mm	70.070.04V	1,12	70.070.04S	0,96	21,3	2,6	70	15
1/2" x 80 mm	70.080.04V	1,06	70.080.04S	0,90	21,3	2,6	80	15
1/2" x 100 mm	70.100.04V	1,13	70.100.04S	0,96	21,3	2,6	100	15
1/2" x 120 mm	70.120.04V	1,36	70.120.04S	1,16	21,3	2,6	120	15
1/2" x 150 mm	70.150.04V	1,70	70.150.04S	1,44	21,3	2,6	150	15
1/2" x 200 mm	70.200.04V	2,08	70.200.04S	1,77	21,3	2,6	200	15
1/2" x 250 mm	70.250.04V	2,61	70.250.04S	2,21	21,3	2,6	250	15
1/2" x 300 mm	70.300.04V	3,13	70.300.04S	2,65	21,3	2,6	300	15
1/2" x 400 mm	70.400.04V	3,81	70.400.04S	3,23	21,3	2,6	400	15
1/2" x 500 mm	70.500.04V	4,76	70.500.04S	4,04	21,3	2,6	500	15
1/2" x 1000 mm	70.1000.04V	9,53	70.1000.04S	8,08	21,3	2,6	1000	15
1/2" x 1500 mm	70.1500.04V	14,54	70.1500.04S	12,33	21,3	2,6	1500	15
1/2" x 2000 mm	70.2000.04V	19,76	70.2000.04S	16,76	21,3	2,6	2000	15
3/4" x 40 mm	70.040.05V	0,68	70.040.05S	0,58	26,9	2,6	40	15
3/4" x 50 mm	70.050.05V	0,73	70.050.05S	0,62	26,9	2,6	50	15
3/4" x 60 mm	70.060.05V	0,88	70.060.05S	0,75	26,9	2,6	60	15
3/4" x 70 mm	70.070.05V	1,02	70.070.05S	0,87	26,9	2,6	70	15
3/4" x 80 mm	70.080.05V	1,17	70.080.05S	0,99	26,9	2,6	80	15
3/4" x 100 mm	70.100.05V	1,46	70.100.05S	1,24	26,9	2,6	100	15
3/4" x 120 mm	70.120.05V	1,75	70.120.05S	1,49	26,9	2,6	120	15
3/4" x 150 mm	70.150.05V	2,19	70.150.05S	1,86	26,9	2,6	150	15
3/4" x 200 mm	70.200.05V	2,69	70.200.05S	2,28	26,9	2,6	200	15
3/4" x 250 mm	70.250.05V	3,36	70.250.05S	2,85	26,9	2,6	250	15
3/4" x 300 mm	70.300.05V	4,03	70.300.05S	3,42	26,9	2,6	300	15
3/4" x 400 mm	70.400.05V	4,92	70.400.05S	4,17	26,9	2,6	400	15
3/4" x 500 mm	70.500.05V	6,14	70.500.05S	5,21	26,9	2,6	500	15
3/4" x 1000 mm	70.1000.05V	12,28	70.1000.05S	10,42	26,9	2,6	1000	15
3/4" x 1500 mm	70.1500.05V	18,58	70.1500.05S	15,76	26,9	2,6	1500	15
3/4" x 2000 mm	70.2000.05V	24,57	70.2000.05S	20,84	26,9	2,6	2000	15

CARACTÉRISTIQUES	BASÉ SUR LA NORME DIN EN 10241
MATÉRIEL	TUBE EN ACIER SELON LA NORME DIN 10255
FILETAGE	EN CONFORMITÉ AVEC LA NORME ISO 7/1



Pour toute référence hors catalogue, n'hésitez pas à nous contacter.

BOBINE FILETÉE EN ACIER GALVANISÉ OU NOIR, FILETÉE AUX DEUX EXTRÉMITÉS

FILETAGE R X LONGUEUR	GALVA	P.U. € HT	NOIR	P.U. € HT	D	T	L	L1
1" x 40 mm	70.040.06V	1,55	70.040.06S	1,32	33,7	3,2	40	17
1" x 50 mm	70.050.06V	1,73	70.050.06S	1,47	33,7	3,2	50	17
1" x 60 mm	70.060.06V	1,83	70.060.06S	1,55	33,7	3,2	60	17
1" x 70 mm	70.070.06V	1,86	70.070.06S	1,58	33,7	3,2	70	17
1" x 80 mm	70.080.06V	1,96	70.080.06S	1,66	33,7	3,2	80	17
1" x 100 mm	70.100.06V	2,26	70.100.06S	1,92	33,7	3,2	100	17
1" x 110 mm	70.110.06V	2,70	70.110.06S	2,29	33,7	3,2	110	17
1" x 120 mm	70.120.06V	2,71	70.120.06S	2,30	33,7	3,2	120	17
1" x 150 mm	70.150.06V	3,39	70.150.06S	2,87	33,7	3,2	150	17
1" x 200 mm	70.200.06V	4,15	70.200.06S	3,52	33,7	3,2	200	17
1" x 250 mm	70.250.06V	5,19	70.250.06S	4,41	33,7	3,2	250	17
1" x 300 mm	70.300.06V	6,23	70.300.06S	5,29	33,7	3,2	300	17
1" x 400 mm	70.400.06V	7,59	70.400.06S	6,44	33,7	3,2	400	17
1" x 500 mm	70.500.06V	9,49	70.500.06S	8,05	33,7	3,2	500	17
1" x 1000 mm	70.1000.06V	18,98	70.1000.06S	16,10	33,7	3,2	1000	17
1" x 1500 mm	70.1500.06V	28,47	70.1500.06S	24,15	33,7	3,2	1500	17
1" x 2000 mm	70.2000.06V	37,95	70.2000.06S	32,20	33,7	3,2	2000	17
1 1/4" x 50 mm	70.050.07V	2,03	70.050.07S	1,72	42,4	3,2	50	20
1 1/4" x 60 mm	70.060.07V	2,27	70.060.07S	1,93	42,4	3,2	60	20
1 1/4" x 70 mm	70.070.07V	2,47			42,4	3,2	70	20
1 1/4" x 80 mm	70.080.07V	2,62	70.080.07S	2,22	42,4	3,2	80	20
1 1/4" x 100 mm	70.100.07V	2,67	70.100.07S	2,27	42,4	3,2	100	20
1 1/4" x 120 mm	70.120.07V	3,21	70.120.07S	2,72	42,4	3,2	120	20
1 1/4" x 150 mm	70.150.07V	4,01	70.150.07S	3,40	42,4	3,2	150	20
1 1/4" x 200 mm	70.200.07V	4,88	70.200.07S	4,14	42,4	3,2	200	20
1 1/4" x 250 mm	70.250.07V	6,11	70.250.07S	5,18	42,4	3,2	250	20
1 1/4" x 300 mm	70.300.07V	7,33	70.300.07S	6,21	42,4	3,2	300	20
1 1/4" x 400 mm	70.400.07V	9,77	70.400.07S	8,29	42,4	3,2	400	20
1 1/4" x 500 mm	70.500.07V	12,21	70.500.07S	10,36	42,4	3,2	500	20
1 1/4" x 1000 mm	70.1000.07V	24,41	70.1000.07S	20,71	42,4	3,2	1000	20
1 1/4" x 2000 mm	70.2000.07V	48,82			42,4	3,2	2000	20
1 1/2" x 50 mm	70.050.08V	2,24	70.050.08S	1,90	48,3	3,2	50	20
1 1/2" x 60 mm	70.060.08V	2,44	70.060.08S	2,07	48,3	3,2	60	20
1 1/2" x 80 mm	70.080.08V	3,01	70.080.08S	2,55	48,3	3,2	80	20
1 1/2" x 100 mm	70.100.08V	3,33	70.100.08S	2,82	48,3	3,2	100	20
1 1/2" x 120 mm	70.120.08V	3,69	70.120.08S	3,12	48,3	3,2	120	20
1 1/2" x 150 mm	70.150.08V	4,61	70.150.08S	3,91	48,3	3,2	150	20
1 1/2" x 200 mm	70.200.08V	5,61	70.200.08S	4,76	48,3	3,2	200	20
1 1/2" x 250 mm	70.250.08V	7,01	70.250.08S	5,95	48,3	3,2	250	20
1 1/2" x 300 mm	70.300.08V	8,41	70.300.08S	7,14	48,3	3,2	300	20
1 1/2" x 400 mm	70.400.08V	11,22	70.400.08S	9,52	48,3	3,2	400	20
1 1/2" x 500 mm	70.500.08V	14,02	70.500.08S	11,89	48,3	3,2	500	20
1 1/2" x 1000 mm	70.1000.08V	28,04			48,3	3,2	1000	20



Pour toute référence hors catalogue, n'hésitez pas à nous contacter.



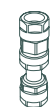
BOBINE FILETÉE EN ACIER GALVANISÉ OU NOIR, FILETÉE AUX DEUX EXTRÉMITÉS

FILETAGE R X LONGEUR	GALVA	P.U. € HT	NOIR	P.U. € HT	D	T	L	L1
2" x 50 mm	70.050.09V	2,17			60,3	3,6	50	23
2" x 60 mm	70.060.09V	2,60	70.060.09S	2,21	60,3	3,6	60	23
2" x 80 mm	70.080.09V	3,47	70.080.09S	2,95	60,3	3,6	80	23
2" x 100 mm	70.100.09V	4,34	70.100.09S	3,68	60,3	3,6	100	23
2" x 120 mm	70.120.09V	5,20	70.120.09S	4,42	60,3	3,6	120	23
2" x 150 mm	70.150.09V	6,51	70.150.09S	5,52	60,3	3,6	150	23
2" x 200 mm	70.200.09V	7,92	70.200.09S	6,72	60,3	3,6	200	23
2" x 250 mm	70.250.09V	9,90	70.250.09S	8,40	60,3	3,6	250	23
2" x 300 mm	70.300.09V	11,89	70.300.09S	10,08	60,3	3,6	300	23
2" x 400 mm	70.400.09V	15,85	70.400.09S	13,44	60,3	3,6	400	23
2" x 500 mm	70.500.09V	19,81	70.500.09S	16,80	60,3	3,6	500	23
2" x 1000 mm	70.1000.09V	39,61			60,3	3,6	1000	23
2 1/2" x 60 mm	70.060.10V	3,33	70.060.10S	2,83	76,1	3,6	60	27
2 1/2" x 80 mm	70.080.10V	4,44	70.080.10S	3,77	76,1	3,6	80	27
2 1/2" x 100 mm	70.100.10V	5,54	70.100.10S	4,70	76,1	3,6	100	27
2 1/2" x 120 mm	70.120.10V	6,65	70.120.10S	5,64	76,1	3,6	120	27
2 1/2" x 150 mm	70.150.10V	8,31	70.150.10S	7,05	76,1	3,6	150	27
2 1/2" x 200 mm	70.200.10V	10,12	70.200.10S	8,59	76,1	3,6	200	27
2 1/2" x 250 mm	70.250.10V	12,65	70.250.10S	10,73	76,1	3,6	250	27
2 1/2" x 300 mm	70.300.10V	15,18	70.300.10S	12,88	76,1	3,6	300	27
2 1/2" x 400 mm	70.400.10V	20,23			76,1	3,6	400	27
2 1/2" x 500 mm	70.500.10V	25,29			76,1	3,6	500	27
2 1/2" x 1000 mm	70.1000.10V	50,57			76,1	3,6	1000	27
3" x 80 mm	70.080.11V	5,78	70.080.11S	4,90	88,9	4	80	30
3" x 100 mm	70.100.11V	7,22	70.100.11S	6,12	88,9	4	100	30
3" x 120 mm	70.120.11V	8,66	70.120.11S	7,34	88,9	4	120	30
3" x 150 mm	70.150.11V	10,82	70.150.11S	9,18	88,9	4	150	30
3" x 200 mm	70.200.11V	13,18	70.200.11S	11,18	88,9	4	200	30
3" x 250 mm	70.250.11V	16,47	70.250.11S	13,97	88,9	4	250	30
3" x 300 mm	70.300.11V	19,76	70.300.11S	16,76	88,9	4	300	30
3" x 400 mm	70.400.11V	26,35			88,9	4	400	30
3" x 500 mm	70.500.11V	32,93			88,9	4	500	30
3" x 1000 mm	70.1000.11V	65,84			88,9	4	1000	30
4" x 100 mm	70.100.12V	10,53	70.100.12S	8,93	114,3	4,5	100	36
4" x 120 mm	70.120.12V	12,63	70.120.12S	10,72	114,3	4,5	120	36
4" x 150 mm	70.150.12V	15,79	70.150.12S	13,39	114,3	4,5	150	36
4" x 200 mm	70.200.12V	19,23	70.200.12S	16,32	114,3	4,5	200	36
4" x 250 mm	70.250.12V	24,04	70.250.12S	20,39	114,3	4,5	250	36
4" x 300 mm	70.300.12V	28,84	70.300.12S	24,46	114,3	4,5	300	36
4" x 400 mm	70.400.12V	38,45			114,3	4,5	400	36
4" x 500 mm	70.500.12V	48,05			114,3	4,5	500	36
4" x 1000 mm	70.1000.12V	96,08			114,3	4,5	1000	36

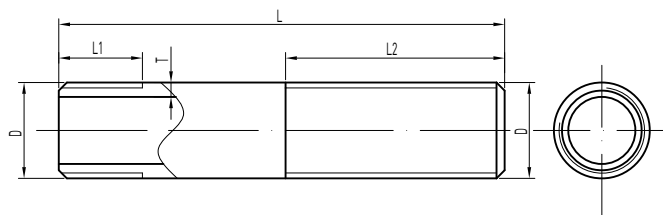
Pour toute référence hors catalogue, n'hésitez pas à nous contacter.

BOBINE FILETÉE EN ACIER GALVANISÉ OU NOIR, UNE DES DEUX EXTRÉMITÉS FILETÉES PLUS LONGUE

FILETAGE R X LONGEUR	GALVA	P.U. € HT	NOIR	P.U. € HT	D	T	L	L1	L2
1/2" x 100 mm	71.100.04V	1,24			21,3	2,6	100	15	50
1/2" x 150 mm	71.150.04V	1,87			21,3	2,6	150	15	60
1/2" x 200 mm	71.200.04V	2,29			21,3	2,6	200	15	60
1/2" x 300 mm	71.300.04V	3,44			21,3	2,6	300	15	60
3/4" x 100 mm	71.100.05V	1,61	71.100.05S	1,37	26,9	2,6	100	15	50
3/4" x 150 mm	71.150.05V	2,41			26,9	2,6	150	15	60
3/4" x 200 mm	71.200.05V	2,96			26,9	2,6	200	15	60
3/4" x 300 mm	71.300.05V	4,44			26,9	2,6	300	15	60
1" x 100 mm	71.100.06V	2,48			33,7	3,2	100	17	50
1" x 150 mm	71.150.06V	3,72	71.150.06S	3,16	33,7	3,2	150	17	70
1" x 200 mm	71.200.06V	4,57			33,7	3,2	200	17	70
1" x 300 mm	71.300.06V	6,85			33,7	3,2	300	17	70
1 1/4" x 100 mm	71.100.07V	2,94			42,4	3,2	100	20	50
1 1/4" x 150 mm	71.150.07V	4,41	71.150.07S	3,74	42,4	3,2	150	20	70
1 1/4" x 200 mm	71.200.07V	5,37			42,4	3,2	200	20	70
1 1/4" x 300 mm	71.300.07V	8,06			42,4	3,2	300	20	70
1 1/2" x 100 mm	71.100.08V	3,66			48,3	3,2	100	20	50
1 1/2" x 150 mm	71.150.08V	5,07			48,3	3,2	150	20	70
1 1/2" x 200 mm	71.200.08V	6,17			48,3	3,2	200	20	70
1 1/2" x 300 mm	71.300.08V	9,26			48,3	3,2	300	20	70
2" x 100 mm	71.100.09V	4,77			60,3	3,6	100	23	50
2" x 200 mm	71.200.09V	8,72			60,3	3,6	200	23	80
2" x 300 mm	71.300.09V	13,08			60,3	3,6	300	23	80



CARACTÉRISTIQUES	BASÉ SUR LA NORME DIN EN 10241
MATÉRIEL	TUBE EN ACIER SELON LA NORME DIN 10255
FILETAGE	EN CONFORMITÉ AVEC LA NORME ISO 7/1



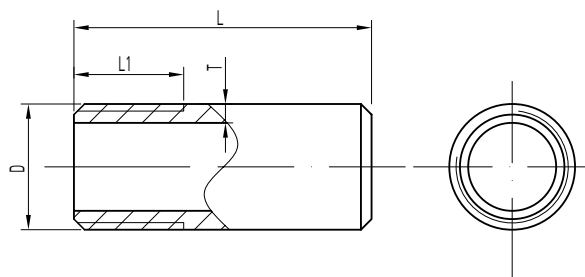
Pour toute référence hors catalogue, n'hésitez pas à nous contacter.



BOBINE FILETÉE EN ACIER GALVANISÉ OU NOIR, UNE SEULE EXTRÉMITÉ FILETÉE

FILETAGE R X LONGEUR	GALVA	P.U. € HT	NOIR	P.U. € HT	D	T	L	L1	L2
3/8" x 150 mm	72.150.03V	2,89			17,2	2,3	150	12	
3/8" x 200 mm	72.200.03V	3,41				17,2	2,3	200	12
1/2" x 100 mm	72.100.04V	1,16	72.100.04S	0,95		21,3	2,6	100	15
1/2" x 150 mm	72.150.04V	1,84	72.150.04S	1,42		21,3	2,6	150	15
1/2" x 200 mm	72.200.04V	2,10	72.200.04S	1,79		21,3	2,6	200	15
1/2" x 300 mm	72.300.04V	3,36				21,3	2,6	300	15
3/4" x 100 mm			72.100.05S	1,21		26,9	2,6	100	15
3/4" x 150 mm	72.150.05V	2,36	72.150.05S	1,84		26,9	2,6	150	15
3/4" x 200 mm	72.200.05V	2,89	72.200.05S	2,26		26,9	2,6	200	15
3/4" x 300 mm	72.300.05V	4,36				26,9	2,6	300	15
1" x 100 mm			72.100.06S	1,89		33,7	3,2	100	17
1" x 150 mm	72.150.06V	3,41	72.150.06S	2,84		33,7	3,2	150	17
1" x 200 mm			72.200.06S	3,52		33,7	3,2	200	17
1 1/4" x 100 mm	72.100.07V	2,68	72.100.07S	2,26		42,4	3,2	100	20
1 1/4" x 150 mm			72.150.07S	3,36		42,4	3,2	150	20
1 1/2" x 100 mm			72.100.08S	2,78		48,3	3,2	100	20
1 1/2" x 150 mm	72.150.08V	4,62	72.150.08S	3,89		48,3	3,2	150	20
1 1/2" x 200 mm			72.200.08S	4,73		48,3	3,2	200	20
2" x 100 mm	72.100.09V	4,36	72.100.09S	3,68		60,3	3,6	100	23
2" x 150 mm			72.150.09S	5,51		60,3	3,6	150	23
2" x 200 mm			72.200.09S	6,67		60,3	3,6	200	23

CARACTÉRISTIQUES	EN CONFORMITÉ AVEC LES NORMES DIN EN 10241
MATÉRIEL	TUBE EN ACIER SELON LA NORME DIN 10255
FILETAGE	EN CONFORMITÉ AVEC LA NORME ISO 7/1



Pour toute référence hors catalogue, n'hésitez pas à nous contacter.