

gebofittings

PLATINUM

TEMPERÖNTVÉNYBŐL KÉSZÜLT MENETES
FITTINGEK PLATINUM LINE



FOR PE



JELLEMZŐK

Alkalmazás *:



* Ez a termékcsoport olyan termékeket tartalmaz, amelyek használhatóak ezekhez az alkalmazásokhoz

Használat:



NEW



EXTENSION



PLATINUM LINE

CÉLUNK A JÓT MÉG JOBBÁ TENNI

Éppen ezért a temperöntvényből készült szorítógyűrűs csatlakozókkal szemben támasztott magas minőségi követelményeket a termékválasztékunkban szereplő fittingek gyártása során is figyelembe vettük.

A gépi megmunkálást követően az összes szabadon lévő felületet kiegészítő elektrolgalvanikus eljárással horganyozzuk, aminek eredményeként:

- A lehető legmagasabb fokú korrózió elleni védelmet érjük el
- Nincs szükség további olajos védelemre
- A lehető legmagasabb higiéniai elvárásoknak is megfelelünk

VONATKOZÓ SZABVÁNYOK ÉS ALKALMAZÁSI TERÜLETEK

A Gebo temperöntvényből készült menetes fittingek az alapanyag és a menetszatlakozó tekintetében megfelelnek az EN 10242:1994 sz. szabványnak és „A” anyagminőség jelöléssel vannak ellátva.

A fent említett szabvánnyal összhangban a GEBO temperöntvényből készült fittingjei sűrített levegő, víz, éghető gázok, szénhidrogének és más közeg esetén is használhatóak, amennyiben az előírt hőmérsékleti és nyomásfokozatra vonatkozó értékeket betartják.

Alkalmazás:

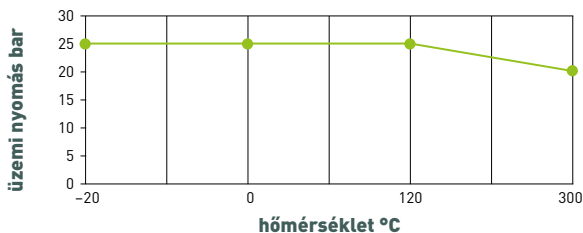
Megengedett üzemi nyomás -20 és +120°C közötti közeghőmérsékleten: max. 25 bar

Megengedett üzemi nyomás 120 és 300 °C közötti közeghőmérsékleten: interpolált értékek 20-25 bar

Megengedett üzemi nyomás 300°C közeghőmérsékleten: max. 20 bar

MŰSZAKI ADATOK

üzemi nyomás / hőmérséklet



ANYAGÖSSZETÉTEL

A GEBO menetes fittingek megfelelnek az „A” anyagminőség jelölésnek, és a gyártásuk a DIN EN 10242 szabványnak megfelelően, a szabványban meghatározott temperöntvényalapanyagból (EN-GJMB-350-10) történik.

A 12 mm vastagságú vizsgálati mintán végzett anyagtesztetek az alábbi mechanikai tulajdonságokat mutatják:

- szakítószilárdság (min. érték) 350 N/mm² [35 kg/mm²]
- folyáshatár 0,2 % (min. érték) 200 N/mm² [20 kg/mm²]
- szakadó nyúlás (min. érték) 10 %
- Brinell-keménység max. 150 HB

Az anyaghibákat kizárandó, a GEBO valamennyi temperöntvényből készült fittingjét EN 10242:1994 sz. szabvány szerinti 100 %-os tömítettségi vizsgálatnak veti alá.

HORGANYZÁS

A GEBO temperöntvény csőidomok az EN 10242:1994 szabványnak megfelelően tűzhorganyzottak (horganyfürdőbe merítettek).

A tűzhorgany-bevonat rétegvastagsága minimum 500 gr/m², ami min. 70 µm átlagos rétegvastagságnak felel meg.

A cinkbevonat rétegvastagsága és a cink, illetve az alapanyag közötti különösen tartós kötés tökéletes és hosszú távú korrózió elleni védelmet biztosít.

KIEGÉSZÍTŐ KORRÓZIÓ ELLEN VÉDELEM

A menetek gépi megmunkálását követően a Gebo fittingeket a DIN 50961 sz. szabvány szerint kiegészítő elektrogalvanikus horganyzással látjuk el. Ennek köszönhetően valamennyi horganyzott fitting mentes mindenféle gyártási maradványtól és olajtól.

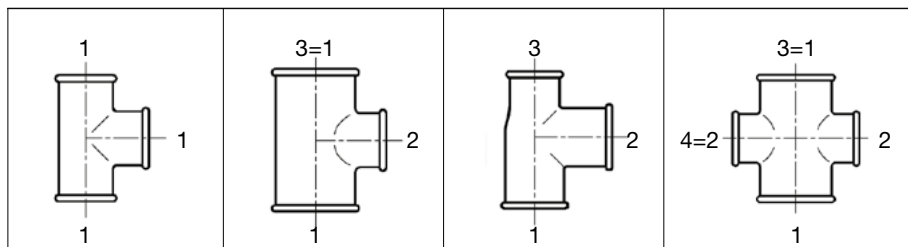
MENETES CSATLAKOZÁS

- **Kötő csőmenet:** a Gebo „A” anyagminőség jelöléssel gyártott menetes fittingek az ISO 7/1 (DIN EN 10226-1) sz. szabványnak megfelelően kúpos külső menettel (R) és hengeres belső menettel (Rp) készülnek.
- **Rögzítő csőmenet:** a Gebo „A” anyagminőség jelöléssel gyártott menetes fittingek ISO 228/1 sz. szabvány szerinti hengeres belső és külső menettel (G) készülnek.

DN	6	8	10	15	20	25	32	40	50	65	80	100
COL	1/8	1/4	3/8	1/2	3/4	1	1 1/4	1 1/2	2	2 1/2	3	4

MÉRETTARTÓSÁG

A gyártási folyamat biztosítja a temperöntvényből készült Gebo fittingek meneteinek méretállandóságát, ami azt jelenti, hogy a menettengelyek esetében a gyártási előírásoknak megfelelően csak 0,5°-nál (30') kisebb eltérés fordulhat elő.



PLATINUM LINE


1 ÍV, HOSSZÚ 90° KB ISO G4

Méret	Cikkszám Platinum	Cikkszám Fekete
1/4"	1-2V	1-2S
3/8"	1-3V	1-3S
1/2"	1-4V	1-4S
3/4"	1-5V	1-5S
1"	1-6V	1-6S
1 1/4"	1-7V	1-7S
1 1/2"	1-8V	1-8S
2"	1-9V	1-9S
2 1/2"	1-10V	1-10S
3"	1-11V	1-11S
4"	1-12V	1-12S


1A ÍV, RÖVID 90° KB ISO D4

Méret	Cikkszám Platinum	Cikkszám Fekete
3/8"	1A-3V	1A-3S
1/2"	1A-4V	1A-4S
3/4"	1A-5V	1A-5S
1"	1A-6V	1A-6S
1 1/4"	1A-7V	1A-7S
1 1/2"	1A-8V	1A-8S
2"	1A-9V	1A-9S
2 1/2"	1A-10V	1A-10S


2 ÍV, HOSSZÚ 90° BB ISO G1

Méret	Cikkszám Platinum	Cikkszám Fekete
1/4"	2-2V	2-2S
3/8"	2-3V	2-3S
1/2"	2-4V	2-4S
3/4"	2-5V	2-5S
1"	2-6V	2-6S
1 1/4"	2-7V	2-7S
1 1/2"	2-8V	2-8S
2"	2-9V	2-9S
2 1/2"	2-10V	2-10S
3"	2-11V	2-11S
4"	2-12V	2-12S


2A ÍV, RÖVID 90° BB ISO D1

Méret	Cikkszám Platinum	Cikkszám Fekete
1/2"	2A-4V	2A-4S
3/4"	2A-5V	2A-5S
1"	2A-6V	2A-6S
1 1/4"	2A-7V	2A-7S
1 1/2"	2A-8V	2A-8S
2"	2A-9V	2A-9S

PLATINUM LINE

3 ÍV, HOSSZÚ 90° KK ISO G8

Méret	Cikkszám Platinum	Cikkszám Fekete
1/4"	3-2V	3-2S
3/8"	3-3V	3-3S
1/2"	3-4V	3-4S
3/4"	3-5V	3-5S
1"	3-6V	3-6S
1 1/4"	3-7V	3-7S
1 1/2"	3-8V	3-8S
2"	3-9V	3-9S
2 1/2"	3-10V	3-10S
3"	3-11V	3-11S
4"	3-12V	3-12S



FOR PE


40 ÍV, HOSSZÚ 45° KB ISO G4/45°

Méret	Cikkszám Platinum	Cikkszám Fekete
1/4"	40-2V	40-2S
3/8"	40-3V	40-3S
1/2"	40-4V	40-4S
3/4"	40-5V	40-5S
1"	40-6V	40-6S
1 1/4"	40-7V	40-7S
1 1/2"	40-8V	40-8S
2"	40-9V	40-9S
2 1/2"	40-10V	40-10S
3"	40-11V	40-11S
4"	40-12V	40-12S
6"	40-14V	


41 ÍV, HOSSZÚ 45° BB ISO G1/45°

Méret	Cikkszám Platinum	Cikkszám Fekete
3/8"	41-3V	41-3S
1/2"	41-4V	41-4S
3/4"	41-5V	41-5S
1"	41-6V	41-6S
1 1/4"	41-7V	41-7S
1 1/2"	41-8V	41-8S
2"	41-9V	41-9S
2 1/2"	41-10V	41-10S
3"	41-11V	41-11S
4"	41-12V	41-12S


60 VISSZAFORDÍTÓ IDOM, BB

Méret	Cikkszám Platinum	Cikkszám Fekete
3/4"	60-5V	60-5S
1"	60-6V	60-6S
1 1/2"	60-8V	60-8S
2"	60-9V	60-9S



PLATINUM LINE


85 KERÜLŐ IDOM, BB

Méret	Cikkszám Platínium	Cikkszám Fekete
1/2"	85-4V	85-4S
3/4"	85-5V	85-5S
1"	85-6V	85-6S
1 1/4"	85-7V	85-7S
1 1/2"	85-8V	85-8S
2"	85-9V	85-9S


90 KÖNYÖK, EGÁL 90° BB
ISO A1

Méret	Cikkszám Platínium	Cikkszám Fekete
1/4"	90-2V	90-2S
3/8"	90-3V	90-3S
1/2"	90-4V	90-4S
3/4"	90-5V	90-5S
1"	90-6V	90-6S
1 1/4"	90-7V	90-7S
1 1/2"	90-8V	90-8S
2"	90-9V	90-9S
2 1/2"	90-10V	90-10S
3"	90-11V	90-11S
4"	90-12V	90-12S
5"	90-13V	90-13S
6"	90-14V	90-14S


90 KÖNYÖK, SZŰKÍTETT 90° BB
ISO A1

Méret [1x2]	Cikkszám Platínium	Cikkszám Fekete
3/8" x 1/4"	90-16V	90-16S
1/2" x 1/4"	90-18V	90-18S
1/2" x 3/8"	90-19V	90-19S
3/4" x 3/8"	90-21V	90-21S
3/4" x 1/2"	90-22V	90-22S
1" x 1/2"	90-25V	90-25S
1" x 3/4"	90-26V	90-26S
1 1/4" x 1/2"	90-27V	90-27S
1 1/4" x 3/4"	90-28V	90-28S
1 1/4" x 1"	90-29V	90-29S
1 1/2" x 1/2"	90-30V	90-30S
1 1/2" x 3/4"	90-31V	90-31S
1 1/2" x 1"	90-32V	90-32S
1 1/2" x 1 1/4"	90-33V	90-33S
2" x 1/2"	90-34V	90-34S
2" x 3/4"	90-35V	90-35S
2" x 1"	90-36V	90-36S
2" x 1 1/4"	90-37V	90-37S
2" x 1 1/2"	90-38V	90-38S
2 1/2" x 1"	90-41V	90-41S
2 1/2" x 1 1/2"	90-43V	90-43S
2 1/2" x 2"	90-44V	90-44S
3" x 1 1/2"	90-49V	90-49S
3" x 2"	90-50V	90-50S
3" x 2 1/2"	90-51V	90-51S
4" x 2 1/2"	90-52V	90-52S
4" x 3"	90-53V	90-53S

PLATINUM LINE



FOR PE


92 KÖNYÖK, EGÁL/SZÜKÍTETT 90° KB ISO A4

Méret [1x2]	Cikkszám Platium	Cikkszám Fekete
1/4"	92-2V	92-2S
3/8"	92-3V	92-3S
1/2"	92-4V	92-4S
3/4"	92-5V	92-5S
1"	92-6V	92-6S
1 1/4"	92-7V	92-7S
1 1/2"	92-8V	92-8S
2"	92-9V	92-9S
2 1/2"	92-10V	92-10S
3"	92-11V	92-11S
4"	92-12V	92-12S
1/2" x 3/8"	92-19V	92-19S
3/4" x 3/8"	92-21V	92-21S
3/4" x 1/2"	92-22V	92-22S
1" x 3/4"	92-26V	92-26S
1 1/4" x 1"	92-29V	92-29S
1 1/2" x 1"	92-32V	92-32S
1 1/2" x 1 1/4"	92-33V	92-33S


94 KÖNYÖK 90° KK

Méret	Cikkszám Platium	Cikkszám Fekete
3/8"	94-3V	94-3S
1/2"	94-4V	94-4S
3/4"	94-5V	94-5S
1"	94-6V	94-6S
1 1/4"	94-7V	94-7S
1 1/2"	94-8V	94-8S
2"	94-9V	94-9S


95 SÁROK HOLLANDER, LAPOSAN TÖMÍTŐ 90° BB ISO UA1

Méret	Cikkszám Platium	Cikkszám Fekete
3/8"	95-3V	95-3S
1/2"	95-4V	95-4S
3/4"	95-5V	95-5S
1"	95-6V	95-6S
1 1/4"	95-7V	95-7S
1 1/2"	95-8V	95-8S
2"	95-9V	95-9S


96 SÁROK HOLLANDER, KÚPOSAN TÖMÍTŐ 90° BB ISO UA11

Méret	Cikkszám Platium	Cikkszám Fekete
3/8"	96-3V	96-3S
1/2"	96-4V	96-4S
3/4"	96-5V	96-5S
1"	96-6V	96-6S
1 1/4"	96-7V	96-7S
1 1/2"	96-8V	96-8S
2"	96-9V	96-9S
2 1/2"	96-10V	96-10S
3"	96-11V	96-11S



PLATINUM LINE


97 SAROK HOLLANDER, LAPOSAN TÖMÍTŐ 90° KB ISO UA2

Méret	Cikkszám Platínium	Cikkszám Fekete
3/8"	97-3V	97-3S
1/2"	97-4V	97-4S
3/4"	97-5V	97-5S
1"	97-6V	97-6S
1 1/4"	97-7V	97-7S
1 1/2"	97-8V	97-8S
2"	97-9V	97-9S


98 SAROK HOLLANDER, KÚPOSAN TÖMÍTŐ 90° KB ISO UA12

Méret	Cikkszám Platínium	Cikkszám Fekete
3/8"	98-3V	98-3S
1/2"	98-4V	98-4S
3/4"	98-5V	98-5S
1"	98-6V	98-6S
1 1/4"	98-7V	98-7S
1 1/2"	98-8V	98-8S
2"	98-9V	98-9S
2 1/2"	98-10V	98-10S
3"	98-11V	98-11S


120 KÖNYÖK 45° BB ISO A1/45°

Méret	Cikkszám Platínium	Cikkszám Fekete
1/4"	120-2V	120-2S
3/8"	120-3V	120-3S
1/2"	120-4V	120-4S
3/4"	120-5V	120-5S
1"	120-6V	120-6S
1 1/4"	120-7V	120-7S
1 1/2"	120-8V	120-8S
2"	120-9V	120-9S
2 1/2"	120-10V	120-10S
3"	120-11V	120-11S
4"	120-12V	120-12S


121 KÖNYÖK 45° KB ISO A4/45°

Méret	Cikkszám Platínium	Cikkszám Fekete
3/8"	121-3V	121-3S
1/2"	121-4V	121-4S
3/4"	121-5V	121-5S
1"	121-6V	121-6S
1 1/4"	121-7V	121-7S
1 1/2"	121-8V	121-8S
2"	121-9V	121-9S
2 1/2"	121-10V	121-10S
3"	121-11V	121-11S

PLATINUM LINE



FOR PE


130 T-IDOM, EGÁL BBB 90°
ISO B1

Méret	Cikkszám Platínium	Cikkszám Fekete
1/4"	130-2V	130-2S
3/8"	130-3V	130-3S
1/2"	130-4V	130-4S
3/4"	130-5V	130-5S
1"	130-6V	130-6S
1 1/4"	130-7V	130-7S
1 1/2"	130-8V	130-8S
2"	130-9V	130-9S
2 1/2"	130-10V	130-10S
3"	130-11V	130-11S
4"	130-12V	130-12S
5"	130-13V	130-13S
6"	130-14V	130-14S


130 T-IDOM, SZŰKÍTETT BBB 90°
ISO B1

Méret [1x2x3]	Cikkszám Platínium	Cikkszám Fekete
3/8" x 1/4" x 3/8"	130-15V	130-15S
3/8" x 1/2" x 3/8"	130-115V	130-115S
1/2" x 1/4" x 1/2"	130-17V	130-17S
1/2" x 3/8" x 3/8"	130-71V	130-71S
1/2" x 3/8" x 1/2"	130-19V	130-19S
1/2" x 1/2" x 3/8"	130-72V	130-72S
1/2" x 3/4" x 1/2"	130-20V	130-20S
1/2" x 1" x 1/2"	130-16V	130-16S
3/4" x 1/4" x 3/4"	130-116V	130-116S
3/4" x 3/8" x 3/4"	130-21V	130-21S
3/4" x 1/2" x 1/2"	130-61V	130-61S
3/4" x 1/2" x 3/4"	130-22V	130-22S
3/4" x 3/4" x 3/8"	130-64V	130-64S
3/4" x 3/4" x 1/2"	130-62V	130-62S
3/4" x 1" x 1/2"	130-66V	130-66S
3/4" x 1" x 3/4"	130-70V	130-70S
1" x 3/8" x 1"	130-18V	130-18S
1" x 1/2" x 1/2"	130-67V	130-67S
1" x 1/2" x 3/4"	130-68V	130-68S
1" x 1/2" x 1"	130-25V	130-25S
1" x 3/4" x 1/2"	130-69V	130-69S
1" x 3/4" x 3/4"	130-73V	130-73S
1" x 3/4" x 1"	130-26V	130-26S
1" x 1" x 3/8"	130-74V	130-74S
1" x 1" x 1/2"	130-75V	130-75S
1" x 1" x 3/4"	130-65V	130-65S
1" x 1 1/4" x 1"	130-23V	130-23S
1" x 1 1/2" x 1"	130-117V	130-117S
1 1/4" x 3/8" x 1 1/4"	130-24V	130-24S
1 1/4" x 1/2" x 1"	130-77V	130-77S
1 1/4" x 1/2" x 1 1/4"	130-27V	130-27S
1 1/4" x 3/4" x 3/4"	130-78V	130-78S
1 1/4" x 3/4" x 1"	130-79V	130-79S
1 1/4" x 3/4" x 1 1/4"	130-28V	130-28S
1 1/4" x 1" x 3/4"	130-80V	130-80S
1 1/4" x 1" x 1"	130-81V	130-81S
1 1/4" x 1" x 1 1/4"	130-29V	130-29S
1 1/4" x 1 1/4" x 1/2"	130-82V	130-82S
1 1/4" x 1 1/4" x 3/4"	130-83V	130-83S
1 1/4" x 1 1/4" x 1"	130-84V	130-84S
1 1/4" x 1 1/2" x 1 1/4"	130-40V	130-40S
1 1/4" x 2" x 1 1/4"	130-41V	130-41S
1 1/2" x 1/2" x 1 1/4"	130-86V	130-86S
1 1/2" x 1/2" x 1 1/2"	130-30V	130-30S
1 1/2" x 3/4" x 1 1/4"	130-87V	130-87S
1 1/2" x 3/4" x 1 1/2"	130-31V	130-31S



PLATINUM LINE



130 T-IDOM, SZŰKÍTETT BBB 90° ISO B1

Méret [1x2x3]	Cikkszám Platínium	Cikkszám Fekete
1 1/2" x 1" x 1"	130-88V	130-88S
1 1/2" x 1" x 1 1/4"	130-89V	130-89S
1 1/2" x 1" x 1 1/2"	130-32V	130-32S
1 1/2" x 1 1/4" x 1"	130-90V	130-90S
1 1/2" x 1 1/4" x 1 1/4"	130-91V	130-91S
1 1/2" x 1 1/4" x 1 1/2"	130-33V	130-33S
1 1/2" x 1 1/2" x 1 1/2"	130-92V	130-92S
1 1/2" x 1 1/2" x 3/4"	130-93V	130-93S
1 1/2" x 1 1/2" x 1"	130-94V	130-94S
1 1/2" x 1 1/2" x 1 1/4"	130-95V	130-95S
1 1/2" x 2" x 1 1/4"	130-96V	130-96S
1 1/2" x 2" x 1 1/2"	130-39V	130-39S
2" x 1/2" x 1 1/2"	130-97V	130-97S
2" x 1/2" x 2"	130-34V	130-34S
2" x 3/4" x 1 1/2"	130-98V	130-98S
2" x 3/4" x 2"	130-35V	130-35S
2" x 1" x 1 1/2"	130-99V	130-99S
2" x 1" x 2"	130-36V	130-36S
2" x 1 1/4" x 1 1/4"	130-100V	130-100S
2" x 1 1/4" x 1 1/2"	130-101V	130-101S
2" x 1 1/4" x 2"	130-37V	130-37S
2" x 1 1/2" x 1 1/2"	130-102V	130-102S
2" x 1 1/2" x 2"	130-38V	130-38S
2" x 2" x 1/2"	130-103V	130-103S
2" x 2" x 3/4"	130-104V	130-104S
2" x 2" x 1"	130-105V	130-105S
2" x 2" x 1 1/2"	130-107V	130-107S
2 1/2" x 1/2" x 2 1/2"	130-44V	130-44S
2 1/2" x 3/4" x 2 1/2"	130-45V	130-45S
2 1/2" x 1" x 2 1/2"	130-42V	130-42S
2 1/2" x 1 1/4" x 2 1/2"	130-46V	130-46S
2 1/2" x 1 1/2" x 2 1/2"	130-47V	130-47S
2 1/2" x 2" x 2"	130-108V	130-108S
2 1/2" x 2" x 2 1/2"	130-48V	130-48S
3" x 1" x 3"	130-51V	130-51S
3" x 1 1/4" x 3"	130-52V	130-52S
3" x 1 1/2" x 3"	130-53V	130-53S
3" x 2" x 3"	130-50V	130-50S
3" x 2 1/2" x 3"	130-54V	130-54S
4" x 1 1/4" x 4"	130-118V	130-118S
4" x 1 1/2" x 4"	130-119V	130-119S
4" x 2" x 4"	130-57V	130-57S
4" x 2 1/2" x 4"	130-58V	130-58S
4" x 3" x 4"	130-59V	130-59S



131 T-IDOM, ÍVES, EGÁL, BBB ISO E1

Méret	Cikkszám Platínium	Cikkszám Fekete
1/2"	131-4V	131-4S
3/4"	131-5V	131-5S
1"	131-6V	131-6S
1 1/4"	131-7V	131-7S
1 1/2"	131-8V	131-8S
2"	131-9V	131-9S



132 T-IDOM, KÉTÍVES, EGÁL, BBB ISO E2

Méret	Cikkszám Platínium	Cikkszám Fekete
1/2"	132-4V	132-4S
3/4"	132-5V	132-5S
1"	132-6V	132-6S
1 1/4"	132-7V	132-7S
1 1/2"	132-8V	132-8S
2"	132-9V	132-9S

PLATINUM LINE

133 T-IDOM, EGÁL, BKB

Méret	Cikkszám Platium	Cikkszám Fekete
3/8"	133-3V	133-3S
1/2"	133-4V	133-4S
3/4"	133-5V	133-5S
1"	133-6V	133-6S

134 T-IDOM, EGÁL KBB

Méret	Cikkszám Platium	Cikkszám Fekete
1/2"	134-4V	134-4S
3/4"	134-5V	134-5S
1"	134-6V	134-6S
1 1/4"	134-7V	134-7S
1 1/2"	134-8V	134-8S
2"	134-9V	134-9S

135 T-IDOM, EGÁL KKK

Méret	Cikkszám Platium	Cikkszám Fekete
1/2"	135-4V	135-4S
3/4"	135-5V	135-5S
1"	135-6V	135-6S

165 T-IDOM, EGÁL, BBB 45°

Méret	Cikkszám Platium	Cikkszám Fekete
1/2"	165-4V	165-4S
3/4"	165-5V	165-5S
1"	165-6V	165-6S
1 1/4"	165-7V	165-7S
1 1/2"	165-8V	165-8S
2"	165-9V	165-9S

180 KERESZTIDOM, EGÁL, BBBB

ISO C1

Méret	Cikkszám Platium	Cikkszám Fekete
1/4"	180-2V	180-2S
3/8"	180-3V	180-3S
1/2"	180-4V	180-4S
3/4"	180-5V	180-5S
1"	180-6V	180-6S
1 1/4"	180-7V	180-7S
1 1/2"	180-8V	180-8S
2"	180-9V	180-9S
2 1/2"	180-10V	180-10S
3"	180-11V	180-11S
4"	180-12V	180-12S

180 KERESZTIDOM, SZŰKÍTETT, BBBB

ISO C1

Méret [1x2]	Cikkszám Platium	Cikkszám Fekete
3/4" x 1/2"	180-22V	180-22S
1" x 1/2"	180-25V	180-25S



FOR PE



PLATINUM LINE


220 Y-ELŐSZTŐ, EGÁL, BBB

Méret	Cikkszám Platínium	Cikkszám Fekete
3/8"	220-3V	220-3S
1/2"	220-4V	220-4S
3/4"	220-5V	220-5S
1"	220-6V	220-6S


221 KÖNYÖKELOSZTÓ, EGÁL, BBB ISO Za1

Méret	Cikkszám Platínium	Cikkszám Fekete
1/2"	221-4V	221-4S
3/4"	221-5V	221-5S
1"	221-6V	221-6S
1 1/4"	221-7V	221-7S
1 1/2"	221-8V	221-8S
2"	221-9V	221-9S


223 T-ELŐSZTŐ, EGÁL, BBBB ISO Za2

Méret	Cikkszám Platínium	Cikkszám Fekete
1/2"	223-4V	223-4S
3/4"	223-5V	223-5S
1"	223-6V	223-6S
1 1/4"	223-7V	223-7S

2


240 KARMANTYÚ, SZŰKÍTETT BB ISO M2

Méret [1x2]	Cikkszám Platínium	Cikkszám Fekete
3/8" x 1/4"	240-16V	240-16S
1/2" x 1/4"	240-18V	240-18S
1/2" x 3/8"	240-19V	240-19S
3/4" x 3/8"	240-21V	240-21S
3/4" x 1/2"	240-22V	240-22S
1" x 3/8"	240-24V	240-24S
1" x 1/2"	240-25V	240-25S
1" x 3/4"	240-26V	240-26S
1 1/4" x 1/2"	240-27V	240-27S
1 1/4" x 3/4"	240-28V	240-28S
1 1/4" x 1"	240-29V	240-29S
1 1/2" x 1/2"	240-30V	240-30S
1 1/2" x 3/4"	240-31V	240-31S
1 1/2" x 1"	240-32V	240-32S
1 1/2" x 1 1/4"	240-33V	240-33S
2" x 1/2"	240-34V	240-34S
2" x 3/4"	240-35V	240-35S
2" x 1"	240-36V	240-36S
2" x 1 1/4"	240-37V	240-37S
2" x 1 1/2"	240-38V	240-38S
2 1/2" x 1/2"	240-39V	240-39S
2 1/2" x 3/4"	240-40V	240-40S
2 1/2" x 1"	240-41V	240-41S
2 1/2" x 1 1/4"	240-42V	240-42S
2 1/2" x 1 1/2"	240-43V	240-43S
2 1/2" x 2"	240-44V	240-44S
3" x 1"	240-47V	240-47S
3" x 1 1/4"	240-48V	240-48S
3" x 1 1/2"	240-49V	240-49S
3" x 2"	240-50V	240-50S
3" x 2 1/2"	240-51V	240-51S
4" x 1 1/2"	240-56V	240-56S
4" x 2"	240-57V	240-57S
4" x 2 1/2"	240-58V	240-58S
4" x 3"	240-59V	240-59S

1

PLATINUM LINE



FOR PE


241 SZŰKÍTŐ KB ISO N4

Méret [1x2]	Cikkszám Platínium	Cikkszám Fekete
3/8" x 1/4"	241-16V	241-16S
1/2" x 1/4"	241-18V	241-18S
1/2" x 3/8"	241-19V	241-19S
3/4" x 1/4"	241-20V	241-20S
3/4" x 3/8"	241-21V	241-21S
3/4" x 1/2"	241-22V	241-22S
1" x 3/8"	241-24V	241-24S
1" x 1/2"	241-25V	241-25S
1" x 3/4"	241-26V	241-26S
1 1/4" x 1/2"	241-27V	241-27S
1 1/4" x 3/4"	241-28V	241-28S
1 1/4" x 1"	241-29V	241-29S
1 1/2" x 1/2"	241-30V	241-30S
1 1/2" x 3/4"	241-31V	241-31S
1 1/2" x 1"	241-32V	241-32S
1 1/2" x 1 1/4"	241-33V	241-33S
2" x 1/2"	241-34V	241-34S
2" x 3/4"	241-35V	241-35S
2" x 1"	241-36V	241-36S
2" x 1 1/4"	241-37V	241-37S
2" x 1 1/2"	241-38V	241-38S
2 1/2" x 1/2"	241-39V	241-39S
2 1/2" x 3/4"	241-40V	241-40S
2 1/2" x 1"	241-41V	241-41S
2 1/2" x 1 1/4"	241-42V	241-42S
2 1/2" x 1 1/2"	241-43V	241-43S
2 1/2" x 2"	241-44V	241-44S
3" x 3/4"	241-46V	241-46S
3" x 1"	241-47V	241-47S
3" x 1 1/4"	241-48V	241-48S
3" x 1 1/2"	241-49V	241-49S
3" x 2"	241-50V	241-50S
3" x 2 1/2"	241-51V	241-51S
4" x 1"	241-54V	241-54S
4" x 1 1/4"	241-55V	241-55S
4" x 1 1/2"	241-56V	241-56S
4" x 2"	241-57V	241-57S
4" x 2 1/2"	241-58V	241-58S
4" x 3"	241-59V	241-59S
5" x 4"	241-60V	241-60S
6" x 3"	241-61V	241-61S
6" x 4"	241-62V	241-62S
6" x 5"	241-63V	241-63S


245 SZŰKÍTŐ KÖZCSAVAR KK ISO N8

Méret [1x2]	Cikkszám Platínium	Cikkszám Fekete
3/8" x 1/4"	245-16V	245-16S
1/2" x 1/4"	245-18V	245-18S
1/2" x 3/8"	245-19V	245-19S
3/4" x 3/8"	245-21V	245-21S
3/4" x 1/2"	245-22V	245-22S
1" x 1/2"	245-25V	245-25S
1" x 3/4"	245-26V	245-26S
1 1/4" x 1/2"	245-27V	245-27S
1 1/4" x 3/4"	245-28V	245-28S
1 1/4" x 1"	245-29V	245-29S
1 1/2" x 1/2"	245-30V	245-30S
1 1/2" x 3/4"	245-31V	245-31S
1 1/2" x 1"	245-32V	245-32S
1 1/2" x 1 1/4"	245-33V	245-33S
2" x 1/2"	245-34V	245-34S
2" x 3/4"	245-35V	245-35S



PLATINUM LINE



2

1

245 SZŰKÍTŐ KÖZCSAVAR KK ISO N8

Méret [1x2]	Cikkszám Platínium	Cikkszám Fekete
2" x 1"	245-36V	245-36S
2" x 1 1/4"	245-37V	245-37S
2" x 1 1/2"	245-38V	245-38S
2 1/2" x 1"	245-41V	245-41S
2 1/2" x 1 1/4"	245-42V	245-42S
2 1/2" x 1 1/2"	245-43V	245-43S
2 1/2" x 2"	245-44V	245-44S
3" x 1 1/2"	245-49V	245-49S
3" x 2"	245-50V	245-50S
3" x 2 1/2"	245-51V	245-51S
4" x 2"	245-57V	245-57S
4" x 2 1/2"	245-58V	245-58S
4" x 3"	245-59V	245-59S



2

1

246 SZŰKÍTŐ, HOSSZÚ BK ISO M4

Méret [1x2]	Cikkszám Platínium	Cikkszám Fekete
3/8" x 1/4"	246-16V	246-16S
1/2" x 1/4"	246-18V	246-18S
1/2" x 3/8"	246-19V	246-19S
3/4" x 3/8"	246-21V	246-21S
3/4" x 1/2"	246-22V	246-22S
1" x 1/2"	246-25V	246-25S
1" x 3/4"	246-26V	246-26S
1 1/4" x 1/2"	246-27V	246-27S
1 1/4" x 3/4"	246-28V	246-28S
1 1/4" x 1"	246-29V	246-29S
1 1/2" x 3/4"	246-31V	246-31S
1 1/2" x 1"	246-32V	246-32S
1 1/2" x 1 1/4"	246-33V	246-33S
2" x 1/2"	246-34V	246-34S
2" x 3/4"	246-35V	246-35S
2" x 1"	246-36V	246-36S
2" x 1 1/4"	246-37V	246-37S
2" x 1 1/2"	246-38V	246-38S
2 1/2" x 2"	246-44V	246-44S
3" x 2"	246-50V	246-50S
3" x 2 1/2"	246-51V	246-51S


270 KARMANTYÚ BB ISO M2

Méret	Cikkszám Platínium	Cikkszám Fekete
1/2"	270-2V	270-2S
3/8"	270-3V	270-3S
1/2"	270-4V	270-4S
3/4"	270-5V	270-5S
1"	270-6V	270-6S
1 1/4"	270-7V	270-7S
1 1/2"	270-8V	270-8S
2"	270-9V	270-9S
2 1/2"	270-10V	270-10S
3"	270-11V	270-11S
4"	270-12V	270-12S


271 KARMANTYÚ BB JOBB- ÉS BALMENETES ISO M2 R-L

Méret	Cikkszám Platínium	Cikkszám Fekete
1/2"	271-4V	271-4S
3/4"	271-5V	271-5S
1"	271-6V	271-6S
1 1/4"	271-7V	271-7S
1 1/2"	271-8V	271-8S
2"	271-9V	271-9S

PLATINUM LINE



FOR PE


280 KÖZCSAVAR KK ISO N8

Méret	Cikkszám Platínium	Cikkszám Fekete
1/4"	280-2V	280-2S
3/8"	280-3V	280-3S
1/2"	280-4V	280-4S
3/4"	280-5V	280-5S
1"	280-6V	280-6S
1 1/4"	280-7V	280-7S
1 1/2"	280-8V	280-8S
2"	280-9V	280-9S
2 1/2"	280-10V	280-10S
3"	280-11V	280-11S
4"	280-12V	280-12S
5"	280-13V	280-13S
6"	280-14V	280-14S


281 KÖZCSAVAR KK JOBB- ÉS BALMENETES ISO N8 R-L

Méret	Cikkszám Platínium	Cikkszám Fekete
3/8"	281-3V	281-3S
1/2"	281-4V	281-4S
3/4"	281-5V	281-5S
1"	281-6V	281-6S
1 1/4"	281-7V	281-7S
1 1/2"	281-8V	281-8S
2"	281-9V	281-9S


290 DUGÓ, PEREMES ISO T9

Méret	Cikkszám Platínium	Cikkszám Fekete
1/4"	290-2V	290-2S
3/8"	290-3V	290-3S
1/2"	290-4V	290-4S
3/4"	290-5V	290-5S
1"	290-6V	290-6S
1 1/4"	290-7V	290-7S
1 1/2"	290-8V	290-8S
2"	290-9V	290-9S
2 1/2"	290-10V	290-10S
3"	290-11V	290-11S
4"	290-12V	290-12S


291 DUGÓ, PEREM NÉLKÜLI ISO T8

Méret	Cikkszám Platínium	Cikkszám Fekete
1/4"	291-2V	291-2S
3/8"	291-3V	291-3S
1/2"	291-4V	291-4S
3/4"	291-5V	291-5S
1"	291-6V	291-6S
1 1/4"	291-7V	291-7S
1 1/2"	291-8V	291-8S
2"	291-9V	291-9S
2 1/2"	291-10V	291-10S
3"	291-11V	291-11S
4"	291-12V	291-12S



PLATINUM LINE


300 KUPAK, HATLAPÚ ISO T1**

Méret	Cikkszám Platínium	Cikkszám Fekete
1/4"	300-2V	300-2S
3/8"	300-3V	300-3S
1/2"	300-4V	300-4S
3/4"	300-5V	300-5S
1"	300-6V	300-6S
1 1/4"	300-7V	300-7S
1 1/2"	300-8V	300-8S
2"	300-9V	300-9S
2 1/2"	300-10V	300-10S
3"	300-11V	300-11S
4"	300-12V	300-12S

**1/4"-3/4"-ig hatlapú, 1"-4"-ig nyolclapú


301 KUPAK, KERÉK ISO T1

Méret	Cikkszám Platínium	Cikkszám Fekete
1/4"	301-2V	301-2S
3/8"	301-3V	301-3S
1/2"	301-4V	301-4S
3/4"	301-5V	301-5S
1"	301-6V	301-6S
1 1/4"	301-7V	301-7S
1 1/2"	301-8V	301-8S
2"	301-9V	301-9S
2 1/2"	301-10V	301-10S
3"	301-11V	301-11S
4"	301-12V	301-12S


310 ELLENANYA ISO P4

Méret	Cikkszám Platínium	Cikkszám Fekete
1/4"	310-2V	310-2S
3/8"	310-3V	310-3S
1/2"	310-4V	310-4S
3/4"	310-5V	310-5S
1"	310-6V	310-6S
1 1/4"	310-7V	310-7S
1 1/2"	310-8V	310-8S
2"	310-9V	310-9S
2 1/2"	310-10V	310-10S
3"	310-11V	310-11S
4"	310-12V	310-12S


321 KARIMA, MENETES, FURAT NÉLKÜLI

Méret	Cikkszám Platínium	Cikkszám Fekete
1/2"	321-4V	321-4S
3/4"	321-5V	321-5S
1"	321-6V	321-6S
1 1/4"	321-7V	321-7S
1 1/2"	321-8V	321-8S
2"	321-9V	321-9S

PLATINUM LINE

329 KARIMA, MENETES, 4 FURATTAL

Méret	Cikkszám Platínium	Cikkszám Fekete
1/2"	329-4V	329-4S
3/4"	329-5V	329-5S
1"	329-6V	329-6S
1 1/4"	329-7V	329-7S
1 1/2"	329-8V	329-8S
2"	329-9V	329-9S
2 1/2"	329-10V	329-10S
3"	329-11V	329-11S

Megjegyzés: Ezek a karimák nem felelnek meg a szabványoknak (nincs DIN), ezért nem használhatóak összekötő karimaként.

330 HOLLANDER, EGYENES, LAPOSAN TÖMÍTŐ BB ISO U1

Méret	Cikkszám Platínium	Cikkszám Fekete
3/8"	330-3V	330-3S
1/2"	330-4V	330-4S
3/4"	330-5V	330-5S
1"	330-6V	330-6S
1 1/4"	330-7V	330-7S
1 1/2"	330-8V	330-8S
2"	330-9V	330-9S
2 1/2"	330-10V	330-10S
3"	330-11V	330-11S
4"	330-12V	330-12S

331 HOLLANDER, EGYENES, LAPOSAN TÖMÍTŐ KB ISO U2

Méret	Cikkszám Platínium	Cikkszám Fekete
3/8"	331-3V	331-3S
1/2"	331-4V	331-4S
3/4"	331-5V	331-5S
1"	331-6V	331-6S
1 1/4"	331-7V	331-7S
1 1/2"	331-8V	331-8S
2"	331-9V	331-9S
2 1/2"	331-10V	331-10S
3"	331-11V	331-11S
4"	331-12V	331-12S

340 HOLLANDER, EGYENES, KÚPOSAN TÖMÍTŐ BB ISO U11

Méret	Cikkszám Platínium	Cikkszám Fekete
3/8"	340-3V	340-3S
1/2"	340-4V	340-4S
3/4"	340-5V	340-5S
1"	340-6V	340-6S
1 1/4"	340-7V	340-7S
1 1/2"	340-8V	340-8S
2"	340-9V	340-9S
2 1/2"	340-10V	340-10S
3"	340-11V	340-11S
4"	340-12V	340-12S



FOR PE



PLATINUM LINE


341 HOLLANDER, EGYENES, KÚPOSAN TÖMÍTŐ KB ISO U12

Méret	Cikkszám Platinum	Cikkszám Fekete
3/8"	341-3V	341-3S
1/2"	341-4V	341-4S
3/4"	341-5V	341-5S
1"	341-6V	341-6S
1 1/4"	341-7V	341-7S
1 1/2"	341-8V	341-8S
2"	341-9V	341-9S
2 1/2"	341-10V	341-10S
3"	341-11V	341-11S
4"	341-12V	341-12S


351 HOLLANDIS CSATLAKOZÓ SZET (TÖMÍTÉSEK NBR-BŐL)*

372-es termék	374-es termék	Cikkszám Platinum	Cikkszám Fekete
1"	G 1 1/2"	351-6V	351-6S
1 1/4"	G 2"	351-7V	351-7S

(2 db x 372-es termék + 2 db x 374-es termék + 2 gumitömítés)

*nem használható ivóvízre és gázra

Hőmérséklet: +5°C - +80°C


370 ZÁRÓIDOM, LAPOSAN TÖMÍTŐ, B (HOLLANDER RÉSZE)

Átmérő		Cikkszám Platinum	Cikkszám Fekete
Rp	G		
3/4"	1 1/4"	370-5V	370-5S
1"	1 1/2"	370-6V	370-6S
1 1/4"	2"	370-7V	370-7S
1 1/2"	2 1/4"	370-8V	370-8S
2"	2 3/4"	370-9V	370-9S
2 1/2"	3 1/2"	370-10V	370-10S

Rp = hengeres belső menet

G = hengeres külső es belső menet


371 KARMANTYÚ, LAPOSAN TÖMÍTŐ, K (HOLLANDER RÉSZE)

Átmérő		Cikkszám Platinum	Cikkszám Fekete
R	D for G		
3/4"	1 1/4"	371-5V	371-5S
1"	1 1/2"	371-6V	371-6S
1 1/4"	2"	371-7V	371-7S
1 1/2"	2 1/4"	371-8V	371-8S
2"	2 3/4"	371-9V	371-9S
2 1/2"	3 1/2"	371-10V	371-10S

R = kúpos külső menet

PLATINUM LINE

372 KARMANTYÚ, LAPOSAN TÖMÍTŐ, B (HOLLANDER RÉSZE)

Átmérő		Cikkszám Platínium	Cikkszám Fekete
Rp	D for G		
3/8"	3/4"	372-3V	372-3S
1/2"	1"	372-4V	372-4S
3/4"	1 1/4"	372-5V	372-5S
1"	1 1/2"	372-6V	372-6S
1 1/4"	2"	372-7V	372-7S
1 1/2"	2 1/4"	372-8V	372-8S
2"	2 3/4"	372-9V	372-9S
2 1/2"	3 1/2"	372-10V	372-10S

Rp = hengeres belső menet

374 ANYA (HOLLANDER RÉSZE)

d do R/Rp	G	Cikkszám Platínium	Cikkszám Fekete
3/8"	7/8"	374-3V	374-3S
1/2"	1 1/8"	374-4V	374-3S
3/4"	1 1/4"	374-5V	374-3S
1"	1 1/2"	374-6V	374-3S
1 1/4"	2"	374-7V	374-3S
1 1/2"	2 1/4"	374-8V	374-3S
2"	2 3/4"	374-9V	374-3S
2 1/2"	3 1/2"	374-10V	374-3S

471 FALIKORONG

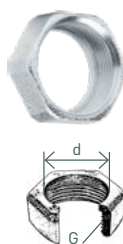
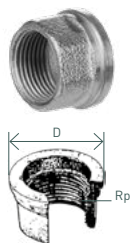
Méret	Cikkszám Platínium	Cikkszám Fekete
1/2"	471-4V	471-4S
3/4"	471-5V	471-5S
1"	471-6V	471-6S

529a KARMANTYÚ KB ISO M4

Méret	Cikkszám Platínium	Cikkszám Fekete
3/8"	529-3V	529-3S
1/2"	529-4V	529-4S
3/4"	529-5V	529-5S
1"	529-6V	529-6S
1 1/4"	529-7V	529-7S
1 1/2"	529-8V	529-8S
2"	529-9V	529-9S

531 KÖZCSAVAR, EGYSZERŰ

Méret	Cikkszám Platínium	Cikkszám Fekete
1/2"	531-4V	531-4S
3/4"	531-5V	531-5S
1"	531-6V	531-6S
1 1/4"	531-7V	531-7S
2"	531-9V	531-9S



FOR PE



PLATINUM LINE

HÁNYFÉLE TEMPERÖNTVÉNY LÉTEZIK?

Alapvetően kétféle temperöntvény létezik: fehér és fekete. Ezek keménységi fok, illetve alakíthatóság szerint további csoportokba sorolhatóak.

MI A KÜLÖNBÉG A FEHÉR ÉS A FEKETE TEMPERÖNTVÉNY KÖZÖTT?

A fehér temperöntvényt hőkezeléssel, oxidáló (dekarbonizáló) atmoszférában állítják elő. Az eljárás során a munkadarabból grafitot (ún. temperszenet) vonnak ki, így a dermedés után fehér, grafitmentes szerkezet alakul ki.

A fekete temperöntvény sötét töretű, ami a semleges közegben végzett izzítás során alkalmazott kismértékű dekarbonizáció eredménye.

MIT JELENT EZ TECHNIKAILAG?

Az alábbiakban különféle temperöntvény-típusokat hasonlítunk össze. Két darab hengeres, 12 mm átmérőjű próbatest esetében teszteltük azok alakíthatóságát és hajlíthatóságát, hogy megállapíthassuk mechanikai tulajdonságaikat:

EN-GJMW-400-5	fehér öntvény
EN-GJMB-350-10	fekete öntvény
EN-GJMW-350-4	fehér öntvény
EN-GJMW-550-4	fehér öntvény
EN-GJMB-450-6	fekete öntvény
EN-GJMB-550-4	fekete öntvény

Paraméterek	EN-GJMW-350-4 Fehér öntvény	EN-GJMW-400-5 Fehér öntvény	EN-GJMW-550-4 Fehér öntvény	EN-GJMB-350-10 Fekete öntvény	EN-GJMB-450-6 Fekete öntvény	EN-GJMB-550-4 Fekete öntvény
Szakítószilárdság R _m [N/mm ²]	350	400	550	350	450	550
Szakadó nyúlás A [%]	4	5	4	10	6	4
Folyáshatár R _{p0,2} [N/mm ²]	160	220	340	200	270	340
Brinell keménység [HB]	Max 230	Max 220	Max 250	Max 150	150/200	180/230

