

Date de mise à jour

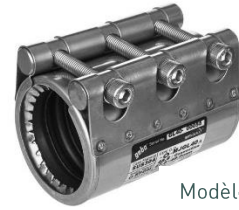
Janvier 2024

## Collier de réparation inox à tolérance haute-pression

Collier de jonction et de réparation en acier inoxydable avec joint et anneau de serrage, préconisé pour la jonction de tubes INOX, PVC, ACIER



Modèle GRIP S  
2 Boulons



Modèle GRIP L  
3 Boulons

### MATÉRIAUX

<b>Corps:</b>	AISI 304/316 1
<b>Bande coulissante:</b>	AISI 304/316 2
<b>Vis:</b>	AISI 304/316/S45C/SUS XM7 SCM435 GALV' 3
<b>Vis:</b>	AISI 303F/316/S45C GALV' 4
<b>Axe de fixation:</b>	AISI 303F/316/S45C GALV' 5
<b>Anneau de fixation:</b>	AISI 304H 6
<b>Joint en caoutchouc:</b>	EPDM



### MATIÈRES TRANSPORTÉES :

Eau, Air comprimé

### TEMPÉRATURES :

De -30°C à 110°C

### LES + PRODUIT :

- Produit fiable et de haute-qualité
- Garanti sans fuite
- Résiste à la traction et à l'étirement
- Compense les courbes et les déplacements
- Résiste à la charge axiale
- Optimise le temps et l'espace lors de l'installation
- Résiste aux vibrations et aux bruits
- Usage permanent
- Garantie 10 ans

### AUTRES INFORMATIONS :

Modèle GRIP S - 3 longueurs disponibles :

60mm – 80 mm – 110 mm

(2 boulons)

Diamètres extérieurs du tube

De 19-20 mm à 166-170 mm

Modèle GRIP L - 2 longueurs disponibles :

100 mm – 150 mm

(3 boulons)

Diamètres extérieurs du tube

De 31-32 mm à 75-77 mm

Date de mise à jour

Janvier 2024

## GEBO INOX GRIP S

RÉFÉRENCE	DN Ø EXTÉRIEUR (MM)	D (MM)	PLAGE TOLÉRANCE (MM)	PRESSION (BAR)		LONGUEUR (MM)		COUPLE DE SERRAGE (NM)	FILETAGE BOULON
						L	I		

### Longueur 60 mm

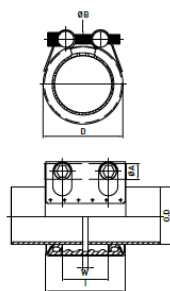
65.01.019020.06	15	20,0	33,5	19,5 - 20,5	16	32	60	28	7	M 6
65.01.021022.06		21,7	35,5	21,2 - 22,2	16	32	60	28	7	M 6
65.01.024025.06	20	25,0	38,5	24,5 - 25,5	16	32	60	28	8	M 8
65.01.026027.06		27,2	41,0	26,7 - 27,7	16	32	60	28	8	M 8
65.01.029030.06	25	30,0	43,5	29,5 - 30,5	16	32	60	28	8	M 8
65.01.031032.06		32,0	45,5	31,5 - 32,5	16	32	60	28	8	M 8
65.01.033034.06		34,0	47,0	33,0 - 34,6	16	32	60	28	8	M 8
65.01.037038.06	32	38,0	51,5	37,5 - 38,5	16	32	60	28	15	M 8
65.01.041043.06		40,0	53,5	41,9 - 43,0	16	32	60	28	15	M 8
65.01.047049.06	40	42,7	56,0	47,8 - 49,0	16	32	60	28	15	M 8
65.01.049051.06		50,8	65,5	49,5 - 51,5	16	32	60	28	15	M 8

### Longueur 80 mm

65.01.053054.08	50	54,0	69,6	53,4 - 54,6	16	32	80	44	18	M8
65.01.056057.08		57,0	72,6	56,4 - 57,6	16	32	80	44	18	M8
65.01.059061.08		60,5	76,0	59,0 - 61,5	16	32	80	44	18	M8
65.01.062063.08		63,0	78,6	62,4 - 63,6	16	32	80	44	18	M8
65.01.068070.08	65	69,0	84,6	68,0 - 70,1	14	28	80	44	18	M8
65.01.071074.08		73,0	88,6	71,5 - 74,1	14	28	80	44	18	M8
65.01.075077.08		76,3	92,0	75,0 - 77,2	14	28	80	44	18	M8

### Longueur 110 mm

65.01.083084.11	80	84,0	105,0	83,0 - 84,9	14	28	110	59	35	M12
65.01.087091.11		89,1	110,0	87,8 - 91,0	14	28	110	59	35	M12
65.01.105107.11	100	106,3	127,5	105,0 - 107,4	14	28	110	59	35	M12
65.01.106108.11		108,0	129,0	106,5 - 108,5	14	28	110	59	35	M12
65.01.109111.11		110,0	131,0	109,0 - 111,0	14	28	110	59	35	M12
65.01.113115.11		114,3	135,0	113,2 - 115,4	14	28	110	59	35	M12
65.01.124126.11	125	125,0	147,0	124,0 - 126,0	14	28	110	59	45	M12
65.01.125128.11		127,0	149,0	125,6 - 128,4	14	28	110	59	45	M12
65.01.137140.11		139,8	162,0	137,7 - 140,9	14	28	110	59	45	M12
65.01.151155.11	150	154,0	176,0	151,5 - 155,0	12	24	110	59	45	M12
65.01.156160.11		159,0	181,0	156,5 - 160,0	12	24	110	59	45	M12
65.01.166170.11		168,3	190,3	166,6 - 170,0	12	24	110	59	45	M12



Distance entre  
les tubes (W):  
DN 15 - 65 0-8 mm  
DN 80 et plus 0-15 mm

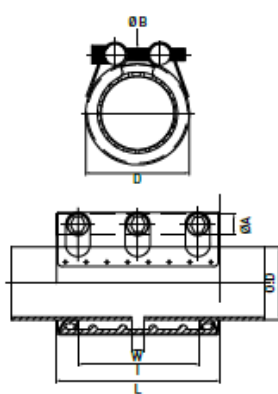
Déviations angulaires:  
DN 15-50 5°  
DN 65-175 4°  
DN 200 et plus 2°

Date de mise à jour

Janvier 2024

## GEBO INOX GRIP L

RÉFÉRENCE	DN	Ø EXTÉRIEUR (MM)	D (MM)	PLAGE TOLÉRANCE (MM)	PRESSION (BAR)	LONGUEUR (MM)		COUPLE DE SERRAGE (NM)	FILETAGE BOULON	
						L	I			
Longueur 100 mm										
65.02.031032.10	25	32,0	45,5	31,5 - 32,5	16	32	100	70	7	M6
65.02.033034.10		34,0	47,0	33,0 - 34,6	16	32	100	70	7	M6
65.02.039041.10	32	40,0	53,5	39,5 - 41,5	16	32	100	70	7	M6
65.02.041043.10		42,7	56,0	41,9 - 43,0	16	32	100	70	7	M6
65.02.047049.10	40	48,6	62,0	47,8 - 49,0	16	32	100	70	7	M6
65.02.049051.10		50,8	64,5	49,5 - 51,5	16	32	100	70	7	M6
Longueur 150 mm										
65.02.062063.15	50	63,0	78,6	62,4 - 63,6	16	32	150	110	18	M8
65.02.075077.15	65	76,3	92,0	75,0 - 77,2	14	28	150	110	18	M8



Distance entre  
les tubes (W):  
DN 15-65 0-8 mm  
DN 80 et plus 0-15 mm

Déviaton angulaire:  
DN 15-50 5°  
DN 65-175 4°  
DN 200 et plus 2°

Pour plus d'informations techniques, veuillez consulter notre site internet : [www.gebo.fr](http://www.gebo.fr)