

Date de mise à jour

Janvier 2024

Collier de réparation inox à tolérance haute-pression

Collier de réparation en acier inoxydable pour étanchéfier des installations avec des tubes en INOX, Acier, PVC et PE.



Modèle REP S
1 BANDE



Modèle REP D
2 BANDES

MATÉRIAUX

Corps: AISI 304/316 1

Bande coulissante: AISI 304/316 2

Vis: AISI 304/316/S45C/SUS XM7
SCM435 GALV' 3

Vis: AISI 303F/316/S45C GALV' 4

Axe de fixation: AISI 303F/316/S45C GALV' 5

Anneau de fixation: AISI 304H 6

Joint en caoutchouc: EPDM



MATIÈRES TRANSPORTÉES :

Eau, Air comprimé

TEMPÉRATURES :

De -30°C à +110°C

LES + PRODUIT :

- Produit fiable et de haute-qualité, garanti sans fuite
- Simple d'utilisation : le raccord s'ouvre pour se poser autour de la zone endommagée du tube
- Facile à poser : pas besoin d'outils spécifiques
- Usage permanent
- Garantie 10 ans

AUTRES INFORMATIONS :

Modèle REP S - 3 longueurs disponibles :

60mm – 80 mm – 110 mm

1 bande

Diamètres extérieurs du tube

De 19-20 mm à 156-160 mm

Modèle REP D - 3 longueurs disponibles :

60mm – 80 mm – 110 mm

2 bandes



Diamètres extérieurs du tube

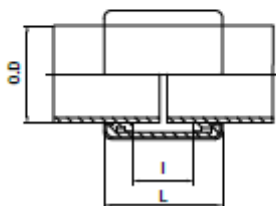
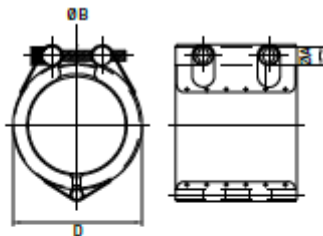
De 21-23 mm à 178-183 mm

Date de mise à jour

Janvier 2024

GEBO INOX REP S – 1 BANDE

RÉFÉRENCE	DN Ø EX- TÉRIEUR (MM)	D (MM)	PLAGE TOLÉRANCE (MM)	PRESSION (BAR)		LONGUEUR (MM)		COUPLE DE SERRAGE (NM)	FILETAGE BOULON	
						L	I			
Longueur 60										
65.03.019020.06	15	20,0	32,6	19,5 - 20,5	16	32	60	28	7	M6
65.03.021022.06		21,7	34,3	21,0 - 22,0	16	32	60	28	7	M6
65.03.026028.06	20	27,2	39,8	26,0 - 28,0	16	32	60	28	7	M8
65.03.031033.06	25	32,0	44,6	31,0 - 33,0	16	32	60	28	7	M8
65.03.033035.06		34,0	46,6	33,0 - 35,0	16	32	60	28	7	M8
65.03.037038.06	32	38,0	50,6	37,0 - 39,0	16	32	60	28	7	M8
65.03.042044.06		42,7	55,3	42,0 - 44,0	16	32	60	28	7	M8
65.03.047049.06	40	48,6	61,2	47,5 - 49,5	16	32	60	28	7	M8
65.03.049051.06		50,8	63,4	49,2 - 51,5	16	32	60	28	7	M8
Longueur 80										
65.03.053055.08	50	54,0	65,0	53,0 - 55,0	16	32	80	44	12	M8
65.03.059061.08		60,5	75,5	59,0 - 61,5	16	32	80	44	12	M8
65.03.062064.08		63,0	78,0	62,0 - 64,0	16	32	80	44	12	M8
65.03.065068.08	65	66,7	81,7	65,4 - 68,3	14	28	80	44	12	M8
65.03.072075.08		73,0	88,0	72,5 - 75,5	14	28	80	44	12	M8
65.03.075078.08		76,3	91,3	75,0 - 78,0	14	28	80	44	12	M8
Longueur 110										
65.03.082085.11	80	84,0	102,5	82,5 - 85,5	14	28	110	59	30	M12
65.03.088091.11		89,1	108,0	88,0 - 91,0	14	28	110	59	30	M12
65.03.100103.11	90	101,6	121,0	100,0 - 103,0	14	28	110	59	30	M12
65.03.113116.11	100	114,3	133,0	113,0 - 116,0	14	28	110	59	40	M12
65.03.125129.11	125	127,0	147,0	125,0 - 129,0	14	28	110	59	40	M12
65.03.139143.11		141,3	161,3	139,5 - 143,5	14	28	110	59	40	M12
65.03.156160.11	150	159,0	179,0	156,0 - 160,0	12	24	110	59	40	M12



Date de mise à jour

Janvier 2024

GEBO INOX REP D – 2 BANDES

RÉFÉRENCE	DN Ø		D (MM)	PLAGE TOLÉRANCE (MM)	PRESSION (BAR)		LONGUEUR (MM)		COUPLE DE SERRAGE (NM)	FILETAGE BOULON
	EX-TÉRIEUR (MM)						L	I		
Longueur 60										
65.04.021023.06	15	21,7	34,3	21,0 - 23,0	16	32	60	28	7	M6
65.04.026028.06	20	27,2	39,8	26,0 - 28,5	16	32	60	28	7	M6
65.04.031033.06	25	32,0	44,6	31,0 - 33,5	16	32	60	28	7	M6
65.04.037039.06	32	38,0	50,6	37,0 - 39,5	16	32	60	28	7	M6
65.04.039041.06		40,0	52,6	39,5 - 41,8	16	32	60	28	7	M6
65.04.042044.06	40	42,7	55,3	42,0 - 44,5	16	32	60	28	7	M6
65.04.047050.06		48,6	61,2	47,5 - 50,5	16	32	60	28	7	M6
65.04.049051.06		50,8	63,4	49,2 - 51,2	16	32	60	28	7	M6
Longueur 80										
65.04.053056.08	50	54,0	69,0	53,0 - 56,0	16	32	80	44	12	M8
65.04.062065.08		63,0	78,0	62,0 - 65,0	16	32	80	44	12	M8
65.04.065069.08	65	66,7	81,7	65,4 - 69,0	14	28	80	44	12	M8
65.04.072076.08		73,0	88,0	72,5 - 76,5	14	28	80	44	12	M8
65.04.075079.08	80	76,3	91,3	75,0 - 79,0	14	28	80	44	12	M8
65.04.082086.08		84,0	103,0	82,5 - 86,0	14	28	80	59	15	M8
65.04.088092.08	90	89,1	108,0	88,0 - 92,0	14	28	80	59	15	M12
65.04.100104.08		90,0	101,6	100,0 - 104,0	14	28	80	59	15	M12
Longueur 110										
65.04.106110.11	100	108,0	127,0	106,0 - 110,0	14	28	110	59	15	M12
65.04.113118.11		114,3	133,0	113,0 - 118,0	14	28	110	59	15	M12
65.04.125129.11	125	127,0	147,0	125,0 - 129,0	14	28	110	59	25	M12
65.04.156161.11	150	159,0	179,0	156,0 - 161,0	12	24	110	59	25	M12
65.04.166170.11		168,3	188,3	166,0 - 170,5	12	24	110	59	25	M12
65.04.178183.11	175	180,0	200,0	178,0 - 183,0	10	20	110	59	30	M12

