

gebodrain

CANALINE E PILETTE IN ACCIAIO INOX O ABS
PER USO DOMESTICO E INDUSTRIALE



CARATTERISTICHE

Applicazioni *: 

* questo gruppo di prodotti include prodotti utilizzabili per le seguenti applicazioni

Utilizzo: 

LA GAMMA COMPLETA DEI PRODOTTI DRAIN
USO DOMESTICO

P. 8-10

SERIE SMART CON APPLICAZIONE SANDGRIP

Pilette e canaline regolabili in altezza con membrana pre-assemblata, applicazione SandGrip e uscita maschio.

P. 11-13

CANALINE IN ACCIAIO INOX CON APPLICAZIONE SANDGRIP

Modelli lineari con diversi design di griglie.

P. 14-15

PILETTE IN ACCIAIO INOX CON APPLICAZIONE SANDGRIP

Disponibile con griglia in acciaio inox e con scarico orizzontale o verticale.

P. 16-20

PILETTE IN ABS CON APPLICAZIONE SANDGRIP

L'alternativa conveniente alle pilette in acciaio inox.

P.20

GRIGLIE CON TELAIO E BORDO DI SUPPORTO PER RISTRUTTURAZIONI DI PAVIMENTI ESISTENTI

P.21

RICAMBI

USO INDUSTRIALE

P. 22-27

CANALINE E PILETTE IN ACCIAIO INOX PER CUCINE PROFESSIONALI E LABORATORI

Drenaggi in acciaio inox per cucine, ristoranti, macellerie, negozi, ecc.

P. 28-30

PILETTE E CANALI PER PISCINE E SPOGLIATOI

Pilette piastrellabili con corpo in ABS e canali modulari con lo scarico orizzontale per la doccia, interamente in acciaio inox.

P. 31-37

PILETTE E CANALINE PER GRANDI IMPIANTI E AZIENDE

Pilette e canali a fessura industriali per grandi portate.

LEGENDA



Piscina



Doccia



Uso industriale



Ristoranti



Uso esterno e giardini



Laboratori

SAND
GRIP

La forza della sabbia al servizio dell'idraulica

SAND GRIP



Un sottile strato di sabbia, aderente alla superficie d'acciaio dello scarico dei prodotti Gebo Drain, consente la massima performance in termini di presa al massetto e semplicità di posa, sia per le pilette che per le canaline. Le caratteristiche della sabbia,

come la porosità e la granulosità, rappresentano il valore aggiunto dell'applicazione **SANDGRIP**, riducendo i margini di errore in fase di installazione e incrementandone la durata nel tempo.





USO DOMESTICO

L'introduzione di sistemi di drenaggio sempre più sofisticati e ricercati ha ampliato notevolmente la possibilità di scelta del prodotto da parte dell'utente finale. Percorrendo la strada dell'**innovazione**, Gebo ha raggiunto nuovi orizzonti nella proposta di soluzioni dinamiche e durature per il mondo dell'idraulica.

Oggi la gamma prodotti **Gebo Drain** vanta l'aggiunta dell'applicazione **SANDGRIP**, un'opzione unica nel suo genere, in grado di facilitare l'installazione del prodotto e garantirne la durata nel tempo.

In questa sezione troverete informazioni relative ai set di drenaggio per alcune delle applicazioni più comuni quali docce, piatti doccia, spogliatoi, piscine e terrazze.



SERIE SMART

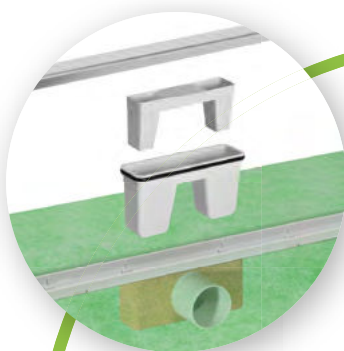
Canaline e pilette con membrana impermeabile

Alla vasta gamma di prodotti della famiglia Drain si aggiunge una serie innovativa dotata di membrana integrata, capacità di adattamento, telaio e griglia regolabili in altezza e applicazione **SANDGRIP**.

Vi presentiamo la **serie Smart**.

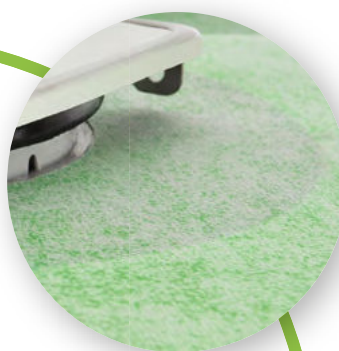
SIFONE ASPORTABILE

Pratico e comodo da togliere, consente all'utente un'ispezione immediata e una facile pulizia.



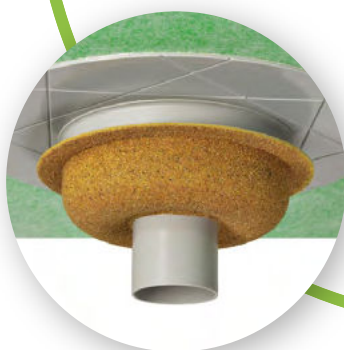
FESSURE E MEMBRANA

Le fessure garantiscono il drenaggio del percolato direttamente allo scarico, mentre la membrana pre-assemblata impedisce le infiltrazioni e limita i danni.



SERIE smart

PROGETTATO SU MISURA



SANDGRIP

Il corpo rivestito di sabbia consente una maggiore presa al massetto e la riduzione dei casi di sollevamento.



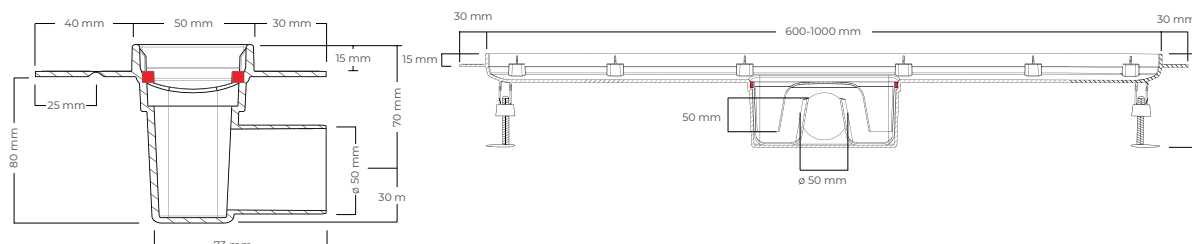
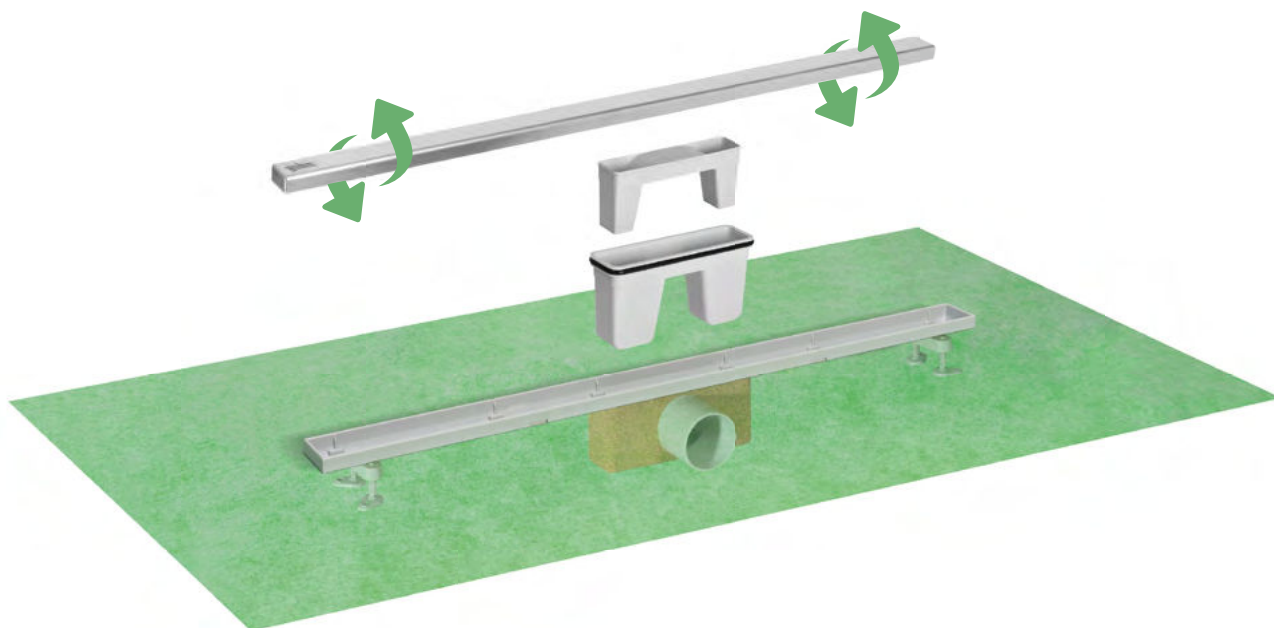
PIEDINI REGOLABILI

Consentono di regolare l'angolo di inclinazione e il livellamento in caso di pendenza della superficie.

SMART LINE

CANALINA REGOLABILE

- Membrana impermeabile pre-assemblata
- Piedini regolabili in altezza per una facile installazione
- Griglia liscia reversibile in acciaio Inox AISI 304 da utilizzare con o senza le piastrelle
- Versatilità di installazione a parete o a pavimento, grazie alla linea di piegatura nella flangia
- Applicazione **SANDGRIP** per una migliore aderenza al massetto
- Uscita maschio orizzontale in ABS
- Capacità di drenaggio 30 l/min



Canalina Smart LINE

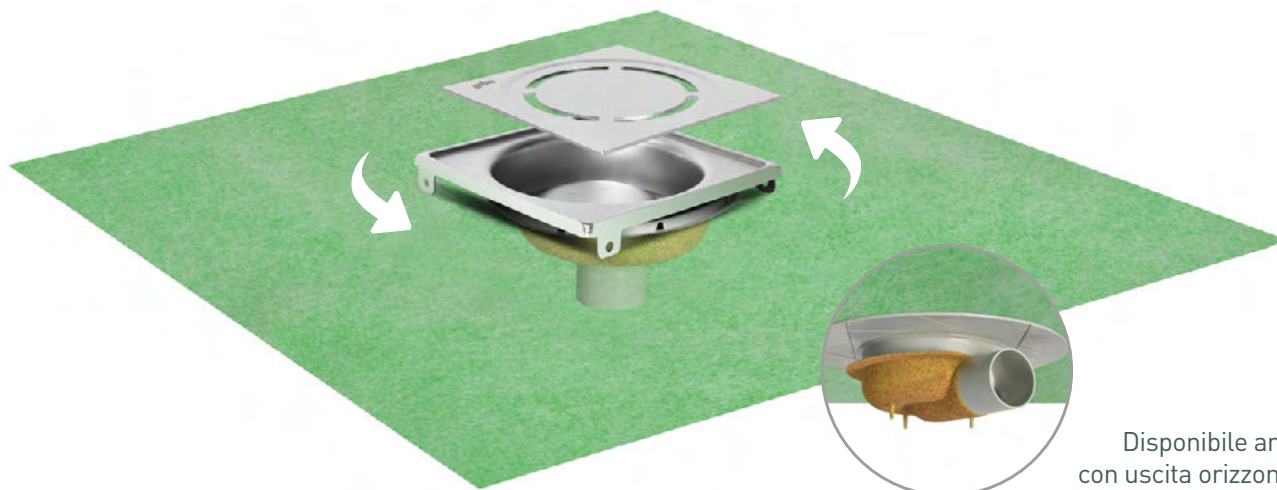
MISURE CANALINA [MM]	MISURE MEMBRANA [MM]	CODICE
600 x 50 x 100	1054 x 500	21.684.600
700 x 50 x 100	1154 x 500	21.684.700
800 x 50 x 100	1254 x 500	21.684.800
900 x 50 x 100	1354 x 500	21.684.900
1000 x 50 x 100	1454 x 500	21.684.1000

SMART 360°

PILETTA GIREVOLE

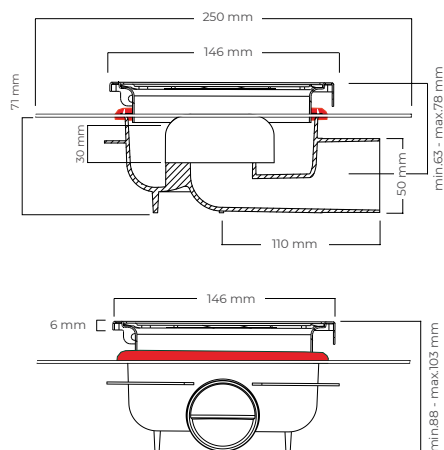


- Membrana impermeabile pre-assemblata
- Telaio e griglia regolabile in altezza e girevole a 360°
- Presenza di fessura di raccolta di drenaggio per il percolato
- Applicazione **SANDGRIP** per una migliore adesione al massetto
- Uscita maschio verticale/orizzontale in ABS
- Struttura e la griglia in acciaio Inox AISI 304
- Punti di messa a terra
- Capacità di drenaggio 30 l/min
- Piletta sifonata
- Sifone asportabile
- Griglia levigata

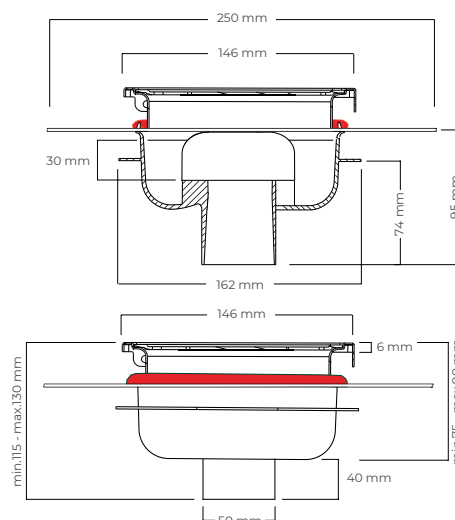


Disponibile anche con uscita orizzontale

Codice 21.1807



Codice 21.1907



Piletta Smart 360°

MISURE PILETTA [MM]	MISURE MEMBRANA [MM]	CODICE
146 x 146 x 88-103	500 x 500	21.1807
146 x 146 x 115-130	500 x 500	21.1907

CANALINE IN ACCIAIO INOX

Caratteristiche dei prodotti:

- Prodotti dotati di applicazione **SANDGRIP** per installazione sicura e duratura nel tempo
- Canaline realizzate interamente in acciaio **inox AISI 304**
- Componenti in acciaio inox sottoposte a processo di **stampaggio a freddo**
- Saldature dei singoli elementi effettuate in modalità **TIG**
- Prodotto finito sottoposto a processo di **sabbiatura** per rimozione impurità e irregolarità di superficie
- Utilizzo guarnizioni in **EPDM**
- Utilizzabili con acqua fino a **90 °C** di temperatura
- Sifone estraibile in **polipropilene** per facilità di pulizia e ispezione dello scarico
- Prodotti controllati in conformità della norma **ISO 9002**
- Portata massima di peso **fino a 250 kg**

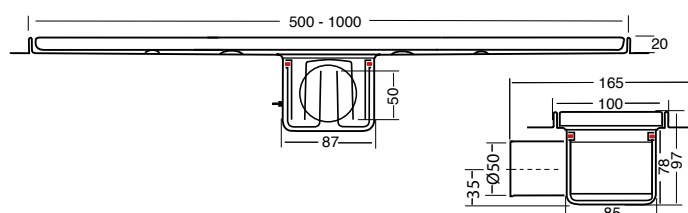


SERIE 22.CLM



Le canaline in acciaio inox per docce, spogliatoi e piscine, assicurano la massima prestazione e sicurezza grazie al gradiente interno, che permette uno scorrevole drenaggio dell'acqua. Mentre l'applicazione **SANDGRIP** consente una presa al massetto solida e duratura. Le canaline sono disponibili in tre versioni di griglia a seconda delle esigenze e dei gusti dell'utente finale. Infine, per soddisfare le aspettative dei nostri clienti, questo modello è dotato di uscita maschio.

- Struttura e griglia in acciaio inox AISI 304
- Applicazione **SANDGRIP** per installazione solida e duratura
- Larghezza di 100 mm
- Sifone estraibile in plastica facile da pulire
- Pendenza incorporata per facilitare uno scorrevole drenaggio dell'acqua al sifone
- Capacità di drenaggio di 35 l/min.
- Grondaia per facilitare l'eliminazione dei residui di sapone
- Sbordo (20 mm) intorno alla griglia per agevolare posa e maggiore tenuta dell'acqua
- Griglia prodotta in un unico pezzo
- Adatta per tubi di scarico del diametro Ø 50 mm
- Design delle griglie disponibile in varie versioni (vedi opzioni qui di seguito)



Canalina completa di griglia a quadretti, uscita maschio



- In acciaio inox AISI 304
- Sifonata
- Disponibile nelle misure da 500 mm a 1000 mm (altre misure su richiesta)

MISURE [MM]	CODICE
500 x 100 x 97	22.CL500M
600 x 100 x 97	22.CL600M
700 x 100 x 97	22.CL700M
800 x 100 x 97	22.CL800M
900 x 100 x 97	22.CL900M
1000 x 100 x 97	22.CL1000M

Canalina completa di griglia ad onda, uscita maschio



- In acciaio inox AISI 304
- Sifonata
- Disponibile nelle misure da 600 mm a 1000 mm (altre misure su richiesta)

MISURE [MM]	CODICE
600 x 100 x 97	22.CL600M.02
700 x 100 x 97	22.CL700M.02
800 x 100 x 97	22.CL800M.02
900 x 100 x 97	22.CL900M.02
1000 x 100 x 97	22.CL1000M.02

Canalina completa di griglia liscia, uscita maschio



- In acciaio inox AISI 304
- Sifonata
- Disponibile nelle misure da 600 mm a 1000 mm (altre misure su richiesta)

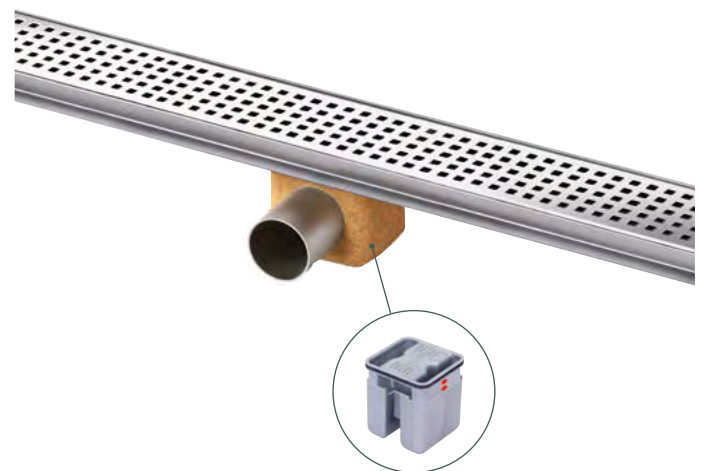
MISURE [MM]	CODICE
600 x 100 x 97	22.CL600M.03
700 x 100 x 97	22.CL700M.03
800 x 100 x 97	22.CL800M.03
900 x 100 x 97	22.CL900M.03
1000 x 100 x 97	22.CL1000M.03

SERIE 22.CL (su richiesta)

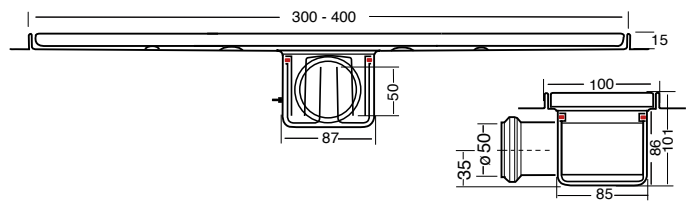
Le canaline in acciaio inox con griglia a quadretti per docce, spogliatoi e piscine, assicurano la massima prestazione e sicurezza grazie al gradiente interno, che permette uno scorrevole drenaggio dell'acqua. Questo modello è dotato di uscita femmina con un'ampia scelta di lunghezze.

- Struttura e griglia in acciaio inox AISI 304
- Larghezza di 100 mm
- Sifone estraibile in plastica facile da pulire
- Pendenza incorporata per facilitare uno scorrevole drenaggio dell'acqua al sifone
- Capacità di drenaggio di 35 l/min.
- Grondaia per facilitare l'eliminazione dei residui di sapone
- Sbordo (20 mm) intorno alla griglia per agevolare posa e maggiore tenuta dell'acqua
- Griglia prodotta in un unico pezzo
- Adatta per tubi di scarico del diametro di \varnothing 50 mm
- Scarico con guarnizione in EPDM

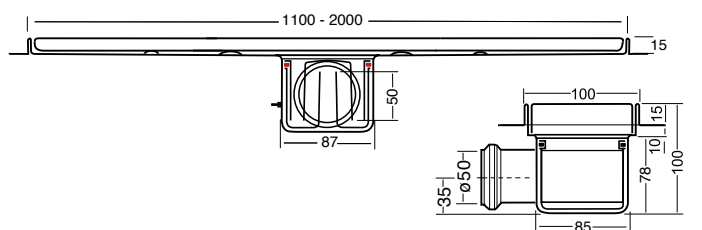
MISURE [MM]	CODICE
300 x 100 x 101	22.CL300
400 x 100 x 101	22.CL400
1100 x 100 x 100	21.CL1100
1200 x 100 x 100	21.CL1200
1300 x 100 x 100	21.CL1300
1400 x 100 x 100	21.CL1400
1500 x 100 x 100	21.CL1500
1600 x 100 x 100	21.CL1600
1700 x 100 x 100	21.CL1700
1800 x 100 x 100	21.CL1800
1900 x 100 x 100	21.CL1900
2000 x 100 x 100	21.CL2000



Codice 22.CL300 - 22.CL400



Codice 21.CL1100 - 21.CL2000



PILETTE IN ACCIAIO INOX CON APPLICAZIONE SANDGRIP

Le pilette in acciaio inox con applicazione **SANDGRIP** sono costituite da un corpo in acciaio inox con un'inclinazione verso il tubo di scarico per impedire il deposito di sedimenti. Il sifone è estraibile per facilitare la pulizia e garantire la massima igiene del bagno.

La superficie a vista mostra la griglia in acciaio inox satinata e dei quadretti con una larghezza dei fori di 8 mm. I prodotti sono disponibili in due altezze e con due diverse misure di griglia.

Caratteristiche dei prodotti:

- Pilette realizzate interamente in **acciaio inox AISI 304 o AISI 316 inossidabile**
- Applicazione **SANDGRIP** per una migliore e duratura adesione al massetto
- Componenti in acciaio inox sottoposte a processo di **stampaggio a freddo**
- Saldature dei singoli elementi effettuate in modalità **TIG**
- Prodotto finito sottoposto a processo di **sabbiatura** per rimozione impurità e irregolarità di superficie
- Utilizzo guarnizioni in **EPDM**
- Utilizzabili con acqua fino a **90 °C** di temperatura
- Sifone estraibile in **polipropilene** per facilità di pulizia e ispezione dello scarico
- Prodotti controllati in conformità della norma **ISO 9002**



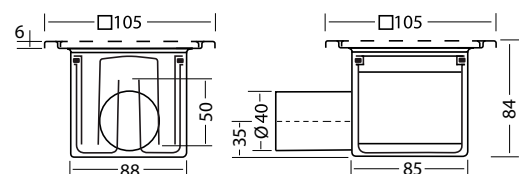
SERIE 21.413

Pilette in acciaio inox con applicazione **SANDGRIP**. La superficie a vista consiste di griglia a quadretti con larghezza dei fori di 8 mm delle dimensioni complessive di 105 x 105 mm. La superficie è satinata e i prodotti sono disponibili in due diverse altezze.

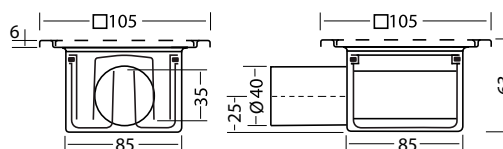
- Struttura e griglia in acciaio inox AISI 304
- Sifone estraibile in plastica facile da pulire
- Pendenza incorporata per facilitare uno scorrevole drenaggio dell'acqua al sifone
- Capacità di drenaggio di 20 l/min.
- Uscita maschio orizzontale del diametro di Ø 40 mm
- Peso 400 - 500 g
- Portata massima di peso fino a 250 kg

MISURE [MM]	CODICE
105 x 105 x 84	21.413HM
105 x 105 x 63	21.413LM

Modello alto 21.413HM



Modello alto 21.413LM



Modello alto
21.413HM



Modello basso
21.413LM



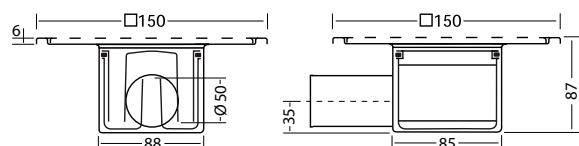
SERIE 21.419

Pilette in acciaio inox con applicazione **SANDGRIP**. La superficie a vista consiste di griglia a quadretti con larghezza dei fori di 8 mm e delle dimensioni complessive di 150 x 150 mm. La superficie è satinata e i prodotti sono disponibili in due diverse altezze.

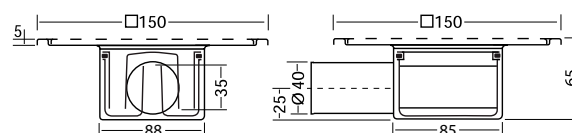
- Struttura e griglia in acciaio inox AISI 304
- Sifone estraibile in plastica facile da pulire
- Pendenza incorporata per facilitare uno scorrevole drenaggio dell'acqua al sifone
- Capacità di drenaggio di 20 l/min.
- Uscita maschio orizzontale del diametro di Ø 40 mm (21.419LM) e Ø 50 mm (21.419HM)
- Peso 600 - 700g
- Portata massima di peso fino a 250 kg

MISURE [MM]	CODICE
150 x 150 x 87	21.419HM
150 x 150 x 65	21.419LM

Modello alto 21.419HM



Modello alto 21.419LM



Modello alto
21.419HM



Modello basso
21.419LM



PILETTE IN ABS CON APPLICAZIONE SANDGRIP

Caratteristiche dei prodotti:

- Pilette realizzate in **ABS**
- Applicazione **SANDGRIP** per una migliore e duratura adesione al massetto
- Il telaio **regolabile in altezza** fino a 19 mm
- Superfici estremamente **resistenti, semiopache e antigraffio**
- Utilizzo guarnizioni in **EPDM**
- Utilizzabili con acqua fino a **60 °C** di temperatura
- Sifone estraibile in **polipropilene**
- Fornito con **bordo stabilizzante** attorno al contenitore di scarico
- Disponibile in **due versioni**: con corpo alto o corpo basso



PILETTE IN ABS



Disponibili con applicazione **SANDGRIP** per doccia a pavimento con griglia di **105 x 105 mm** in acciaio inox. Gli articoli sono proposti in due diverse altezze e con due tipi di uscita: verticale oppure orizzontale.

- Corpo in ABS con applicazione **SANDGRIP**
- Griglia in acciaio inox AISI 304 con fori larghi 8 mm
- Telaio e griglia regolabili in altezza
- Supporto stabilizzante attorno al corpo della piletta
- Capacità di drenaggio di 20 l/min.
- Spessore griglia in acciaio inox di 1,21 mm
- Spessore del corpo di 2,4 mm
- Spessore del telaio regolabile di 3,7 mm
- Portata massima di peso fino a 125 kg

Con scarico verticale

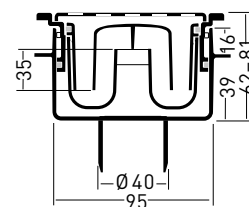
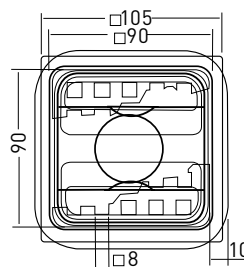
MISURE [MM]	CODICE
105 x 105 x 62-81	21.612
105 x 105 x 80-99	21.614

Con scarico orizzontale

MISURE [MM]	CODICE
105 x 105 x 62-81	21.613
105 x 105 x 80-99	21.615

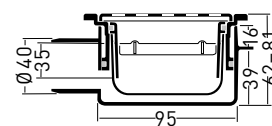
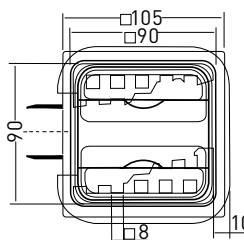
21.612 Corpo basso con scarico verticale

- Corpo in ABS dotato di applicazione **SANDGRIP**
- Misure: 105 x 105 x 62-81 mm
- Sifone estraibile in plastica
- Uscita con diametro di \varnothing 40 mm incollabile con tubi in PVC
- Peso 300 gr



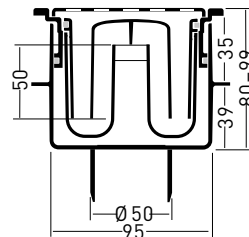
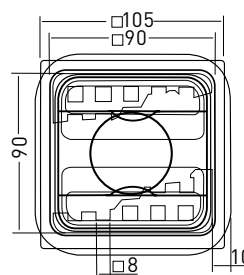
21.613 Corpo basso con scarico orizzontale

- Corpo in ABS dotato di applicazione **SANDGRIP**
- Misure: 105 x 105 x 62-81 mm
- Sifone estraibile in plastica
- Uscita con diametro di \varnothing 40 mm incollabile con tubi in PVC
- Peso 300 gr



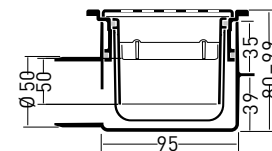
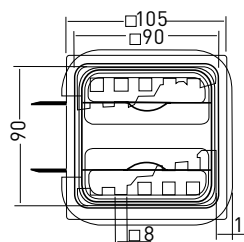
21.614 Corpo alto con scarico verticale

- Corpo in ABS dotato di applicazione **SANDGRIP**
- Misure: 105 x 105 x 80-99 mm
- Sifone estraibile in plastica
- Uscita con diametro di \varnothing 50 mm incollabile con tubi in PVC
- Peso 350 gr



21.615 Corpo alto con scarico orizzontale

- Corpo in ABS dotato di applicazione **SANDGRIP**
- Misure: 105 x 105 x 80-99 mm
- Sifone estraibile in plastica
- Uscita con diametro di \varnothing 50 mm incollabile con tubi in PVC
- Peso 350 gr



PILETTE IN ABS



Disponibili con applicazione **SANDGRIP** per doccia a pavimento con griglia di **150 x 150 mm** in acciaio inox. Gli articoli sono proposti in due diverse altezze e con due tipi di uscita: verticale oppure orizzontale.

- Corpo in ABS con applicazione **SANDGRIP**
- Griglia in acciaio inox AISI 304 con fori larghi 8 mm
- Telaio e griglia regolabili in altezza
- Supporto stabilizzante attorno al corpo della piletta
- Capacità di drenaggio di 20 l/min.
- Spessore griglia in acciaio inox di 1,21 mm
- Spessore del corpo di 2,4 mm
- Portata massima di peso fino a 125 kg

Con scarico verticale

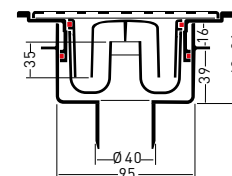
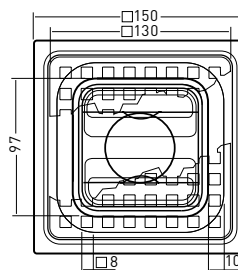
MISURE [MM]	CODICE
150 x 150 x 62-81	21.616
150 x 150 x 80-99	21.618

Con scarico orizzontale

MISURE [MM]	CODICE
150 x 150 x 62-81	21.617
150 x 150 x 80-99	21.619

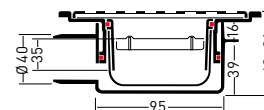
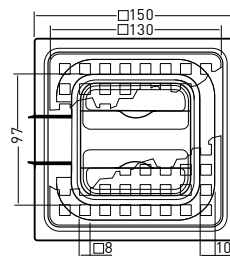
21.616 Corpo basso con scarico verticale

- Corpo in ABS dotato di applicazione **SANDGRIP**
- Misure: 150 x 150 x 62-81 mm
- Sifone estraibile in plastica
- Uscita con diametro di \varnothing 40 mm incollabile con tubi in PVC
- Peso 400 gr



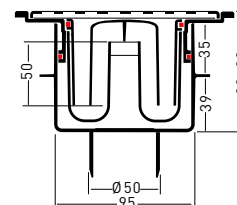
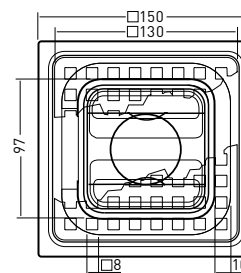
21.617 Corpo basso con scarico orizzontale

- Corpo in ABS dotato di applicazione **SANDGRIP**
- Misure: 150 x 150 x 62-81 mm
- Sifone estraibile in plastica
- Uscita con diametro di \varnothing 40 mm incollabile con tubi in PVC
- Peso 400 gr



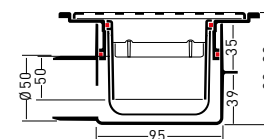
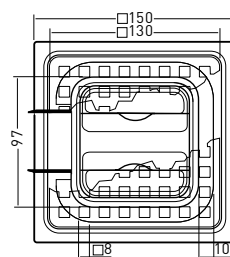
21.618 Corpo alto con scarico verticale

- Corpo in ABS dotato di applicazione **SANDGRIP**
- Misure: 150 x 150 x 80-99 mm
- Sifone estraibile in plastica
- Uscita con diametro di \varnothing 50 mm incollabile con tubi in PVC
- Peso 500 gr



21.619 Corpo alto con scarico orizzontale

- Corpo in ABS dotato di applicazione **SANDGRIP**
- Misure: 150 x 150 x 80-99 mm
- Sifone estraibile in plastica
- Uscita con diametro di \varnothing 50 mm incollabile con tubi in PVC
- Peso 500 gr



PILETTE IN ABS PER ESTERNI



Disponibili con applicazione **SANDGRIP** per uso esterno con griglia di **200 x 200 mm** in acciaio inox.

Con scarico verticale

MISURE [MM]	CODICE
200 x 200 x 187	21.402
200 x 200 x 187	21.5316

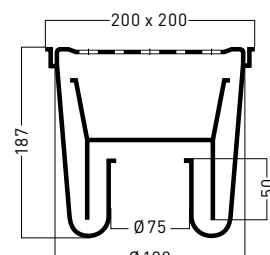
Con scarico orizzontale

MISURE [MM]	CODICE
200 x 200 x 140	21.403
200 x 200 x 140	21.536
200 x 200 x 158	21.1536



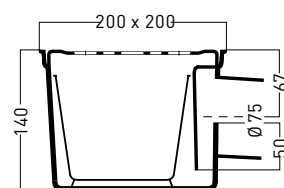
21.402 Con scarico verticale

- Corpo in ABS con applicazione **SANDGRIP**
- Scarico a terra verticale
- Griglia in acciaio inox AISI 304 con fori larghi 18 mm
- Misure: 200 x 200 x 187 mm
- Sifone a vaschetta estraibile
- Uscita con diametro di 75 mm per tubi in PVC
- Capacità di drenaggio di 30 l/min.
- Spessore griglia in acciaio inox di 2 mm
- Spessore del corpo di 4 mm
- Portata massima di peso fino a 250 kg
- Peso 1400 gr



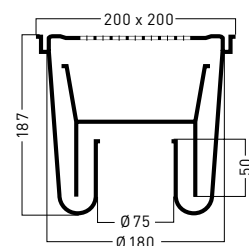
21.403 Con scarico orizzontale

- Corpo in ABS con applicazione **SANDGRIP**
- Scarico a terra orizzontale in ABS
- Griglia in acciaio inox AISI 304 con fori larghi 18 mm
- Misure: 200 x 200 x 140 mm
- Sifone a vaschetta estraibile
- Uscita con diametro di 75 mm per tubi in PVC
- Capacità di drenaggio di 30 l/min.
- Spessore griglia in acciaio inox di 2 mm
- Spessore del corpo di 4 mm
- Portata massima di peso fino a 250 kg
- Peso 1300 gr



21.5316 Con scarico verticale

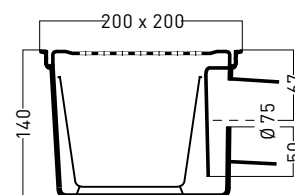
- Corpo in ABS con applicazione **SANDGRIP**
- Scarico a terra verticale
- Griglia in acciaio inox AISI 316 con fori larghi 8 mm
- Misure: 200 x 200 x 187 mm
- Sifone a vaschetta estraibile
- Uscita con diametro di 75 mm per tubi in PVC
- Capacità di drenaggio di 30 l/min.
- Spessore griglia in acciaio inox di 2,5 mm
- Spessore del corpo di 4 mm
- Portata massima di peso fino a 500 kg
- Peso 1500 gr



21.536 Con scarico orizzontale



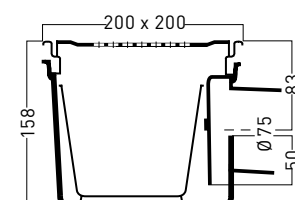
- Corpo in ABS con applicazione **SANDGRIP**
- Scarico a terra orizzontale in ABS
- Griglia in acciaio inox AISI 316 con fori larghi 8 mm
- Misure: 200 x 200 x 140 mm
- Sifone a vaschetta estraibile
- Uscita con diametro di 75 mm per tubi in PVC
- Capacità di drenaggio di 30 l/min.
- Spessore griglia in acciaio inox di 2,5 mm
- Spessore del corpo di 4 mm
- Portata massima di peso fino a 250 kg
- Peso 1400 gr



21.1536 Con scarico orizzontale



- Corpo in ABS con applicazione **SANDGRIP**
- Scarico a terra orizzontale in ABS
- Griglia e telaio in acciaio inox AISI 316 con fori larghi 8 mm
- Misure: 200 x 200 x 158 mm
- Sifone a vaschetta estraibile
- Uscita con diametro di 75 mm per tubi in PVC
- Capacità di drenaggio di 30 l/min.
- Spessore griglia in acciaio inox di 2 mm
- Spessore del corpo di 4 mm
- Portata massima di peso fino a 250 kg
- Peso 2300 gr



GRIGLIE CON TELAIO E BORDO DI SUPPORTO PER RISTRUTTURAZIONI DI PAVIMENTI ESISTENTI

SERIE 21.324



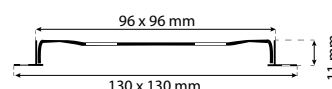
Griglie e telai in acciaio inox AISI 304 per le ristrutturazioni, sono state progettate appositamente per i pavimenti dei bagni che necessitano il cambio delle piastrelle senza dover demolire il vecchio pavimento.

Le griglie, grazie al comodo telaio con il bordo di supporto e 2 mm di spessore, possono essere posizionate sopra la piletta già esistente, senza necessità di rimozione del pavimento. In seguito si procede con la posa delle piastrelle.

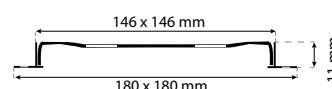


MISURE [MM]	CODICE
96 x 96 x 11	21.324.096
146 x 146 x 11	21.324.146
196 x 196 x 11	21.324.196

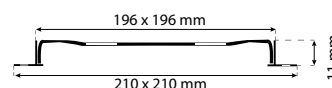
Codice 21.324.096



Codice 21.324.146



Codice 21.324.196



RICAMBI (su richiesta)

21.111.5050

Gomito in abs da 50 mm per uscita orizzontale.



21.111.7575

Gomito in abs da 75 mm per uscita orizzontale.



21.111.5040.1

Riduttore in abs da 50/40 mm.



21.111.6213.001

Ventosa con disco in gomma di diametro 120 mm e doppia maniglia antibloccaggio.



21.111.624

Sifone in abs diametro 50 mm.

- Guarnizione in EPDM
- Capacità di scarico 35 l/m
- Disponibile nella misura 50 e 35 mm (versione alta e bassa)
- Facile da pulire



21.111.623

Sifone in abs con membrana in silicone diametro 50 mm.

- Membrana in silicone
- Guarnizione in EPDM
- 10 anni di garanzia
- Capacità di scarico 30-35 l/m
- Resistente all'acido cloridrico e all'ipoclorito di sodio
- Resistente fino alla temperatura di 200° C
- Estremamente igienico (l'acqua non ristagna)
- Facile da pulire





USO INDUSTRIALE

Gebo propone una serie interamente dedicata all'utilizzo di **pilette, canali a fessura e canaline** in ambito industriale. Questa nuova e ampia gamma di prodotti, realizzati in acciaio inox AISI 304 e AISI 316, compensa le specifiche richieste di progettisti e tecnici impegnati nella realizzazione **ambienti professionali, quali cucine, laboratori, spogliatoi e piscine**. Grazie alle ottime finiture e al trattamento di sabbiatura sul prodotto finito siamo in grado di proporre soluzioni durature e di qualità superiore. Un notevole vantaggio di tali superfici è la proprietà antiscivolo, che assicura una maggiore sicurezza e protezione nell'ambito lavorativo in cui i prodotti sono stati installati.

CANALINE E PILETTE IN ACCIAIO INOX PER CUCINE PROFESSIONALI E LABORATORI

- Canaline in acciaio inox per cucine, ristoranti, macellerie, negozi, ecc.
- Disponibili in 3 lunghezze differenti
- Dotate di griglia a rete antiscivolo
- Scarico saldato al centro della canalina con gomito in ABS per scarico orizzontale



21.560

su richiesta

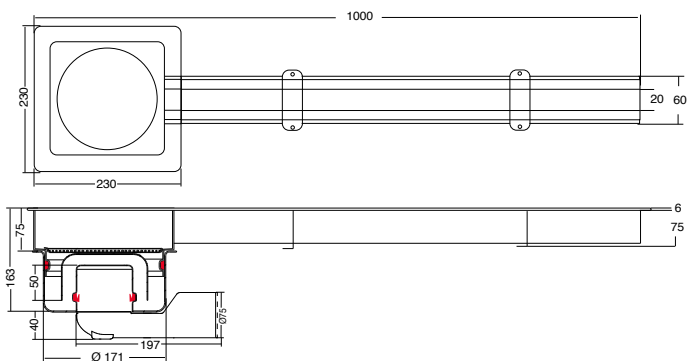


Canale a fessura in acciaio inox AISI 316 e piletta con superficie antiscivolo e sifone estraibile con sistema di raccolta residui.

- Realizzato interamente in acciaio inox AISI 316
- Capacità di drenaggio 85 l/min
- Portata di 3.000 kg
- Superficie antiscivolo
- Collegamento attraverso guarnizione in EPDM
- Punti di messa a terra
- Gomito in ABS per uscita orizzontale di 75mm (incollabile)
- Telaio e griglia girevoli a 360° e regolabili in altezza
- Piedini regolabili in altezza a garanzia di installazione ottimale



CANALE MISURE [MM]	PILETTA MISURE [MM]	CODICE
1000 x 60 x 75	230 x 230 x 163	21.560.1000



SERIE 21.561

su richiesta

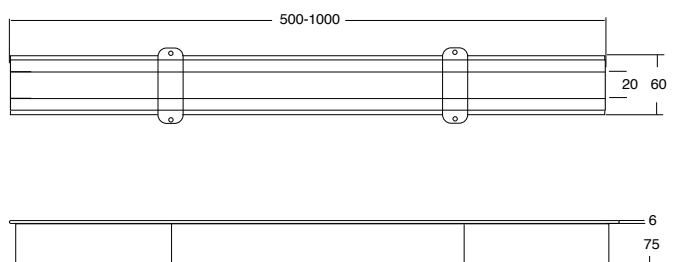


Canale a fessura da 500 e 1000 mm in acciaio inox AISI 316 utilizzabile per mantenere la continuità dello scarico nel caso di superfici più estese.

- Realizzato interamente in acciaio inox AISI 316
- Capacità di drenaggio di 85 l/min
- Portata di 3.000 kg
- Piedini regolabili in altezza a garanzia di installazione ottimale



MISURE [MM]	CODICE
500 x 60 x 75	21.561.500
1000 x 60 x 75	21.561.1000



Tutte le pilette o canaline uso industriale/cucine/piscine/grandi impianti sono solo **SU RICHIESTA**.

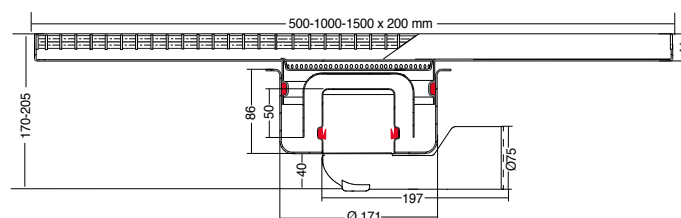
SERIE 21.540

su richiesta



Canaline in acciaio inox utilizzabili per cucine, ristoranti, macellerie, negozi ecc. Disponibili in 3 diverse lunghezze, sono dotate di griglia a rete antiscivolo. Lo scarico è saldato al centro della canalina con gomito orizzontale in ABS.

- Realizzato interamente in acciaio inox AISI 304
- Capacità di drenaggio 85 l/min.
- Sifone estraibile con il sistema raccogli-sporcizia
- Griglia a rete con portata di 750 kg.
- Collegamento attraverso guarnizione in EPDM
- Punti di messa a terra
- Gomito in ABS per uscita orizzontale 75mm (incollabile)
- Telaio e griglia girevoli a 360° e regolabili in altezza
- Flange su tutti i lati regolabili in altezza



MISURE [MM]	CODICE
500 x 200 x 170-205	21.540.500
1000 x 200 x 170-205	21.540.1000
1500 x 200 x 170-205	21.540.1500

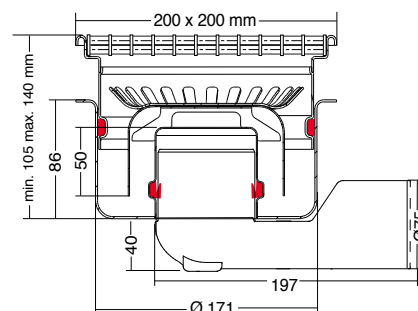
21.6212

su richiesta



Piletta realizzata in acciaio inox AISI 304 ideale per l'utilizzo nei ristoranti.

- Realizzato interamente in acciaio inox AISI 304
- Capacità di drenaggio di 75 l/min
- Sifone estraibile con il sistema di raccolta residui
- Gomito in ABS per uscita orizzontale di 75mm (incollabile)
- Portata di 500 kg
- Collegamento attraverso guarnizione in EPDM
- Griglia e telaio girevoli a 360° e regolabili in altezza
- Presenza di flange su tutti i lati
- Griglia a rete avvitabile
- Punti di messa a terra
- Corpo rivestito di sabbia



MISURE [MM]	CODICE
200 x 200 x 105-140	21.6212

Tutte le pilette o canaline uso industriale/cucine/piscine/grandi impianti sono solo **SU RICHIESTA**.

21.6213

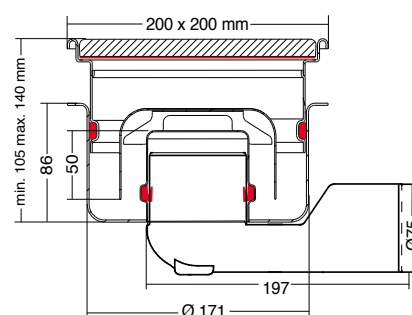
su richiesta

SAND
GRIP



Piletta realizzata in acciaio inox AISI 304 ideale per l'utilizzo nei laboratori.

- Realizzato interamente in acciaio inox AISI 304
- Capacità di drenaggio di 75 l/min.
- Sifone estraibile con sistema di raccolta residui
- Portata di 1.000 kg
- Gomito in ABS per uscita orizzontale di 75mm (incollabile)
- Collegamento attraverso guarnizione in EPDM
- Gomito di collegamento incollabile
- Griglia e telaio girevoli a 360° e regolabili in altezza
- Presenza di flange su tutti i lati
- Griglia liscia con chiusura ermetica e avvitabile
- Punti di messa a terra
- Corpo rivestito di sabbia



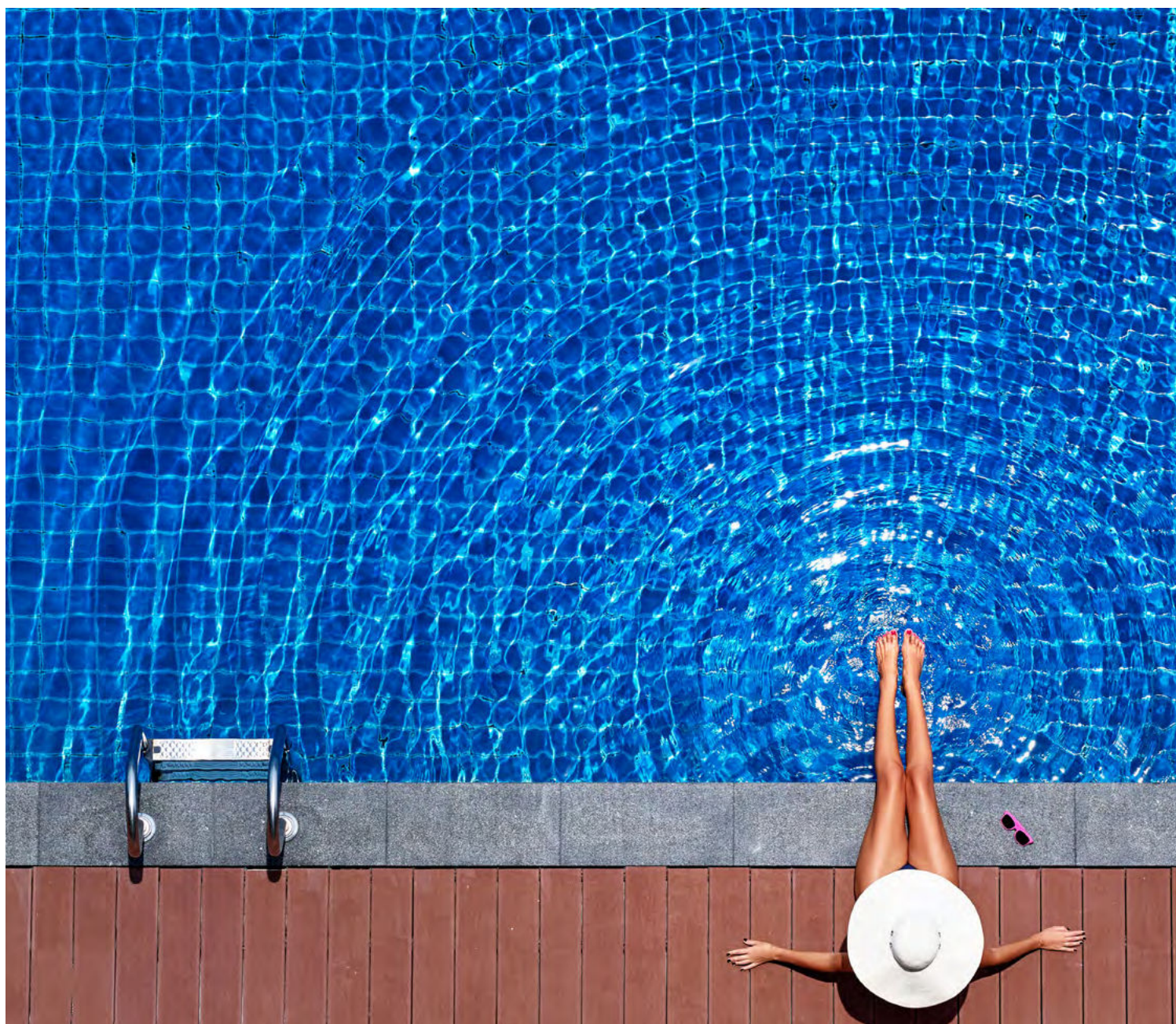
MISURE [MM]	CODICE
200 x 200 x 105-140	21.6213



Tutte le pilette o canaline uso industriale/cucine/piscine/grandi impianti sono solo **SU RICHIESTA**.

PILETTE E CANALI PER PISCINE E SPOGLIATOI

- Pilette ispezionabili e piastrellabili in ABS per piscine, spogliatoi e docce
- Griglie con telaio e bordo di supporto per ristrutturazioni di pavimenti esistenti
- Canali modulari per piscine, spogliatoi, docce
- Pilette per utilizzi speciali
- Pilette e canali a fessura industriali di grandi portate



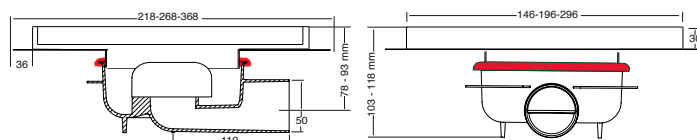
SERIE 21.109

su richiesta



Pilette piastrellabili con corpo in ABS, telaio e vassoio per piastrelle in acciaio inox AISI 304.

- Capacità di drenaggio di 30 l/min
- Punti di messa a terra
- Uscita orizzontale di \varnothing 50mm (incollabile)
- Telaio e vassoio per piastrelle regolabili in altezza
- Vassoio per piastrelle asportabile
- Profondità dell'intarsio di 15 mm
- Corpo rivestito di sabbia



MISURE [MM]	CODICE
146 x 146 x 103-118	21.109.146
196 x 196 x 103-118	21.109.196
296 x 296 x 103-118	21.109.296

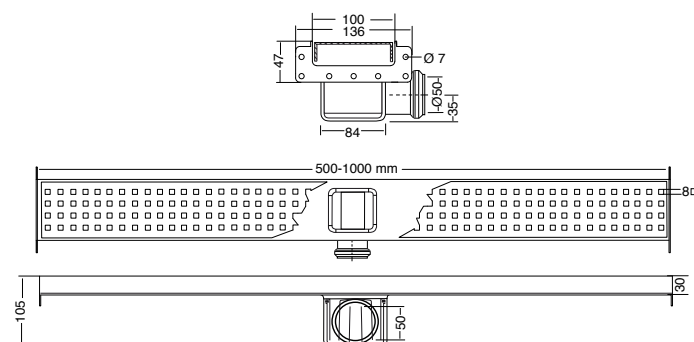
SERIE 21.545

su richiesta



Canali modulari con scarico orizzontale per doccia fatti interamente in acciaio inox e collegabili fra di loro, grazie a una flangia di montaggio saldata alla estremità del canale. Realizzati per garantire soluzioni con richieste su misura per bagni doccia e piscine. Tutte le parti sono collegabili tra di loro grazie a una guarnizione Viton, viti e dadi di montaggio. Disponibile con lo scarico orizzontale e uscita femmina di \varnothing 50 mm. Dotato di un sifone estraibile in plastica, con sistema antiodore grazie alla membrana realizzata in silicone.

- Realizzato interamente in acciaio inox AISI 304
- Capacità di drenaggio di 30 l/min
- Sifone antiodore estraibile
- Uscita femmina orizzontale di 50 mm con la guarnizione in EPDM
- Griglia a quadretti delle dimensioni di 8 x 8 mm
- Canali connettabili tra di loro grazie a una guarnizione in gomma Viton
- Punti di messa a terra



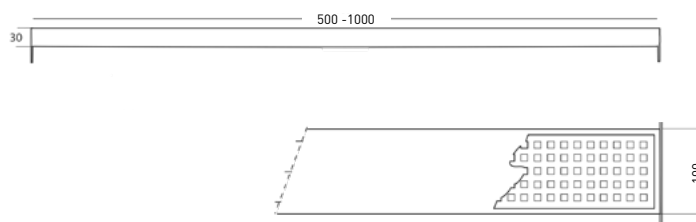
MISURE [MM]	CODICE
500 x 100 x 105	21.545.500
1000 x 100 x 105	21.545.1000

Tutte le pilette o canaline uso industriale/cucine/piscine/grandi impianti sono solo **SU RICHIESTA**.

SERIE 21.544

Canali modulari senza lo scarico in acciaio inox AISI 304 collegabili tra di loro con la guarnizione in gomma Viton. Disponibili in due lunghezze da 500 e 1000 mm.

MISURE [MM]	CODICE
500 x 100 x 30	21.544.500
1000 x 100 x 30	21.544.1000



21.544.100

Piastra fine linea in acciaio inox AISI 304 con larghezza totale di 135 mm per i canali modulari.

MISURE [MM]	CODICE
100 x 135	21.544.100



21.544.101

Guarnizione in gomma Viton 100 mm con bulloni di montaggio inclusi per canali modulari.

MISURE [MM]	CODICE
100	21.544.101



Tutte le piastre o canaline uso industriale/cucine/piscine/grandi impianti sono solo **SU RICHIESTA**.

PILETTE E CANALINE PER GRANDI IMPIANTI E AZIENDE

- Pilette ispezionabili e piastrellabili in ABS per piscine, spogliatoi e docce
- Griglie con telaio e bordo di supporto per ristrutturazioni di pavimenti esistenti
- Canali modulari per piscine, spogliatoi e docce
- Pilette per utilizzi speciali
- Pilette e canali a fessura industriali per grandi portate



PILETTE E CANALI A FESSURA INDUSTRIALI PER GRANDI PORTATE

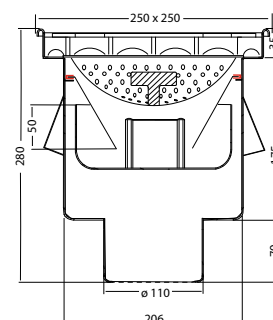
Le pilette industriali completano la nostra gamma prodotti **Gebo Drain**.

Sono disponibili con 2 griglie di diverse capacità di carico. Tutte le pilette sono dotate di un cestello in acciaio inox estraibile che raccoglie i residui, impedendo l'ostruzione della rete fognaria. La forma rotonda, igienica, l'alta capacità di drenaggio e l'elevata qualità del materiale usato per la realizzazione del prodotto, garantiscono un utilizzo sicuro del prodotto a livello industriale. Gli scarichi idrosanitari sono disponibili in due versioni di uscita: verticale e orizzontale di \varnothing 110 mm.

21.725

- Realizzato interamente in acciaio inox AISI 316
- Forma igienica rotonda
- Cestello raccogli residui estraibile
- Sifone estraibile
- Portata 3000 kg
- Capacità di drenaggio di 100 l/min
- Uscita verticale di \varnothing 110 mm
- Punti di messa a terra
- Griglia liscia a 4 fori antiscivolo e avvitabile

su richiesta



MISURE [MM]

CODICE

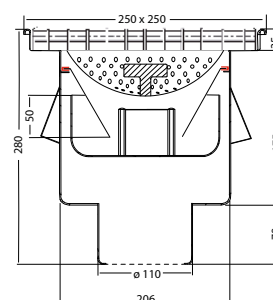
250 x 250 x 280

21.725

21.30725

- Realizzato interamente in acciaio inox AISI 316
- Forma igienica rotonda
- Cestello raccogli residui estraibile
- Sifone estraibile
- Portata 1000 kg
- Capacità di drenaggio di 100 l/min
- Uscita verticale di \varnothing 110 mm
- Punti di messa a terra
- Griglia a rete antiscivolo e avvitabile

su richiesta



MISURE [MM]

CODICE

250 x 250 x 280

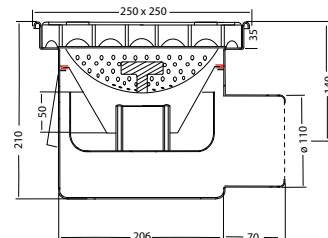
21.30725

Tutte le pilette o canaline uso industriale/cucine/piscine/grandi impianti sono solo **SU RICHIESTA**.

21.726

Piletta industriale per grandi portate in acciaio inox, griglia liscia a 4 fori, uscita orizzontale.

- Realizzato interamente in acciaio inox AISI 316
- Forma igienica rotonda
- Cestello raccogli residui estraibile
- Sifone estraibile
- Portata di 3.000 kg
- Capacità di drenaggio di 100 l/min
- Uscita orizzontale di \varnothing 110 mm
- Punti di messa a terra
- Griglia liscia a 4 punti antiscivolo e avvitabile



su richiesta

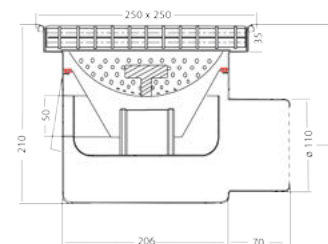


MISURE [MM]	CODICE
250 x 250 x 210	21.726

21.30726

Piletta industriale per grandi portate in acciaio inox, griglia a rete, uscita orizzontale.

- Realizzato interamente in acciaio inox AISI 316
- Forma igienica rotonda
- Cestello raccogli residui estraibile
- Sifone estraibile
- Portata di 3.000 kg
- Capacità di drenaggio di 100 l/min
- Uscita orizzontale di \varnothing 110 mm
- Punti di messa a terra
- Griglia a rete antiscivolo e avvitabile



su richiesta

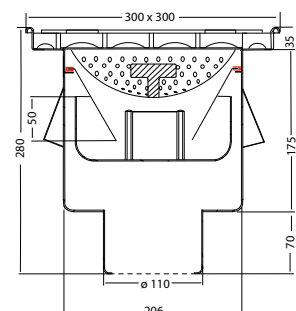


MISURE [MM]	CODICE
250 x 250 x 210	21.30726

21.730

Piletta industriale per grandi portate in acciaio inox, griglia liscia 4 fori, uscita verticale.

- Realizzato interamente in acciaio inox AISI 316
- Forma igienica rotonda
- Cestello raccogli residui estraibile
- Sifone estraibile
- Portata di 3.000 kg
- Capacità di drenaggio di 100 l/min
- Uscita verticale di \varnothing 110 mm
- Punti di messa a terra
- Griglia liscia a 4 fori antiscivolo e avvitabile



su richiesta



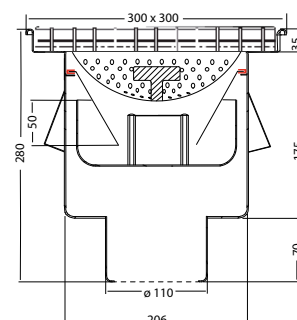
MISURE [MM]	CODICE
300 x 300 x 280	21.730

Tutte le pilette o canaline uso industriale/cucine/piscine/grandi impianti sono solo **SU RICHIESTA**.

21.30730

Piletta industriale per grandi portate in acciaio inox, griglia a rete, uscita verticale.

- Realizzato interamente in acciaio inox AISI 316
- Forma igienica rotonda
- Cestello raccogli residui estraibile
- Sifone estraibile
- Portata di 3.000 kg
- Capacità di drenaggio di 100 l/min
- Uscita verticale di \varnothing 110 mm
- Punti di messa a terra
- Griglia intrecciata antiscivolo e avvitabile



su richiesta

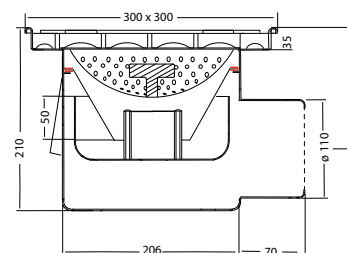


MISURE [MM]	CODICE
300 x 300 x 280	21.30730

21.731

Piletta industriale per grandi portate in acciaio inox, griglia liscia a 4 fori, uscita orizzontale.

- Realizzato interamente in acciaio inox AISI 316
- Forma igienica rotonda
- Cestello raccogli residui estraibile
- Sifone estraibile
- Portata di 3.000 kg
- Capacità di drenaggio di 100 l/min
- Uscita orizzontale di \varnothing 110 mm
- Punti di messa a terra
- Griglia liscia a 4 fori antiscivolo e avvitabile



su richiesta

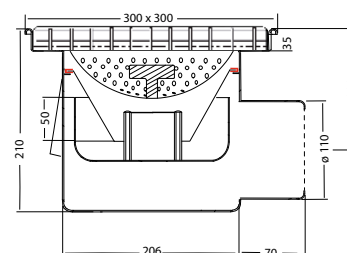


MISURE [MM]	CODICE
300 x 300 x 210	21.731

21.30731

Piletta industriale per grandi portate in acciaio inox, griglia a rete, uscita orizzontale.

- Realizzato interamente in acciaio inox AISI 316
- Forma igienica rotonda
- Cestello raccogli residui estraibile
- Sifone estraibile
- Portata di 3.000 kg
- Capacità di drenaggio di 100 l/min
- Uscita orizzontale di \varnothing 110 mm
- Punti di messa a terra
- Griglia a rete antiscivolo e avvitabile



su richiesta



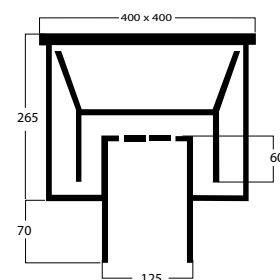
MISURE [MM]	CODICE
300 x 300 x 210	21.30731

Tutte le pilette o canaline uso industriale/cucine/piscine/grandi impianti sono solo **SU RICHIESTA**.

21.640

Piletta industriale cubica con griglia a righe, uscita verticale per grandi portate in acciaio inox.

- Realizzato interamente in acciaio inox AISI 304
- Cestello raccogli residui estraibile
- Sifone estraibile
- Portata di 2.000 kg
- Uscita verticale di \varnothing 125 mm
- Punti di messa a terra
- Griglia a righe antiscivolo



su richiesta

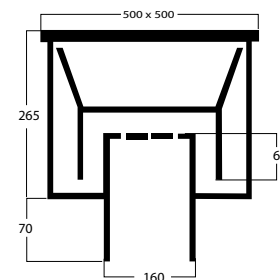


MISURE [MM]	CODICE
400 x 400 x 335	21.640

21.650

Piletta industriale cubica con griglia a righe, uscita verticale per grandi portate in acciaio inox.

- Realizzato interamente in acciaio inox AISI 304
- Cestello raccogli residui estraibile
- Sifone estraibile
- Portata di 1.500 kg
- Capacità di drenaggio di 100 l/min
- Uscita verticale di \varnothing 160 mm
- Punti di messa a terra
- Griglia a righe antiscivolo



su richiesta



MISURE [MM]	CODICE
500 x 500 x 335	21.650

Tutte le pilette o canaline uso industriale/cucine/piscine/grandi impianti sono solo **SU RICHIESTA**.

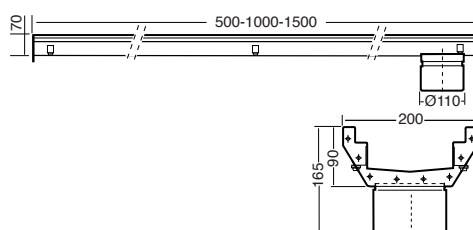
SERIE 21.128.520

Canali a fessura industriali collegabili fra di loro, ideali per utilizzi di notevole portata. Creati interamente in acciaio inox AISI 304 e attrezzati di scarico idrosanitario verticale. Disponibili con larghezza fissa di 200 mm, 3 lunghezze diverse e 2 tipi di griglie con diverse capacità di carico.

- Realizzato interamente in acciaio inox AISI 304
- Capacità di drenaggio di 60 l/min
- Portata di 1.250 kg (griglia a rete) o 2.000 kg (griglia liscia)
- Collegamento attraverso guarnizione in gomma Viton
- Punti di messa a terra
- Piedini regolabili in altezza a garanzia d'installazione ottimale

MISURE [MM]	CODICE
500 x 200 x 165	21.128.520.050
1000 x 200 x 165	21.128.520.100
1500 x 200 x 165	21.128.520.150

su richiesta



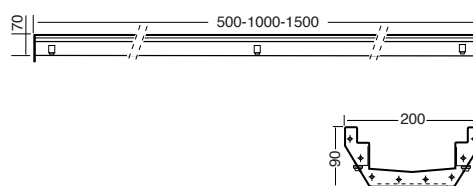
SERIE 21.128.521

Canali a fessura industriali collegabili tra di loro per grandi portate. Creati interamente in acciaio inox AISI 304. Disponibili con larghezza fissa di 200 mm, 3 lunghezze diverse e 2 tipi di griglie con diverse capacità di carico.

- Realizzato interamente in acciaio inox AISI 304
- Portata di 1.250 kg (griglia a rete) o 2.000 kg (griglia liscia)
- Collegamento attraverso guarnizione in gomma Viton
- Punti di messa a terra
- Piedini regolabili in altezza a garanzia d'installazione ottimale

MISURE [MM]	CODICE
500 x 200 x 90	21.128.521.050
1000 x 200 x 90	21.128.521.100
15000 x 200 x 90	21.128.521.150

su richiesta

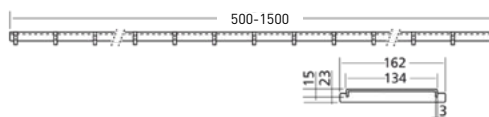


SERIE 21.128.522

Griglia liscia in acciaio inox AISI 304 con portata di 2.000 kg. Adatta all'utilizzo con canali industriali a fessura.

MISURE [MM]	CODICE
500 x 200 x 23	21.128.522.050
1000 x 200 x 23	21.128.522.100
1500 x 200 x 23	21.128.522.150

su richiesta

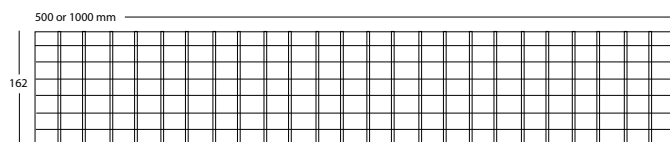


Tutte le pilette o canaline uso industriale/cucine/piscine/grandi impianti sono solo **SU RICHIESTA**.

SERIE 21.128.523

Griglia a rete in acciaio inox AISI 304 con portata di 1.250 kg. Adatta all'utilizzo con canali industriali a fessura.

MISURE [MM]	CODICE
500 x 162 x 23	21.128.523.050
1000 x 162 x 23	21.128.523.100



su richiesta



21.128.500.100

Sifone per canaline industriali.

MISURE [MM]	CODICE
ø 110 mm	21.128.500.100

Sifone da ordinare separatamente



su richiesta



21.128.524.020

Piastra fine linea 200 mm in acciaio inox per i canali a fessura.

MISURE [MM]	CODICE
200 x 3 x 90	21.128.524.020



su richiesta



21.128.520.101

Guarnizione in gomma Viton 200 mm con bulloni di montaggio inclusi per i canali a fessura.

MISURE [MM]	CODICE
200 mm	21.128.520.101



su richiesta



Tutte le pilette o canaline uso industriale/cucine/piscine/grandi impianti sono solo **SU RICHIESTA**.