

MULTIGEBO

Raccord à compression avec longueur ajustable

Raccords à compression pour tubes multicouches provenant de différents fabricants.

Pour les tubes multicouches selon la norme DIN 16836 et DIN EN ISO 21003 (type M).



DOMAINES D'UTILISATION

Réparation – Connexion – Extension

- Réparation dans des conduites déjà installées ou pour une connexion simple de deux tubes multicouches différents.
- Réparation des tubes **d'eau potable** (froide et chaude)
 - Réparation des tuyaux d'eau de chauffage
 - Installation dans le mur et le sol – respectez les directives de pose ! Appliquez la protection contre la corrosion et garantir une compensation d'extension.

MATIÈRES TRANSPORTÉES :

Eau potable – eau sanitaire – eau de chauffage

TEMPÉRATURES ET PRESSION DE SERVICE :

Eau max. 20°C / max. 10 bar

Eau de chauffage max. 70°C / max. 6 bar

Sur une courte période température max 95°

CERTIFICATION :

Matériaux en **laiton** et joint EPDM conformes aux exigences sanitaires pour eau potable (matériaux en laiton conformes à la liste de composition **4MS** pour les matériaux métalliques utilisés pour les produits en contact avec l'eau potable).

Les + produits

- Installation simple avec des clés standard
- Gain de temps
- Produit 4MS
- Longueur ajustable
- Pour une utilisation à long terme

DIMENSIONS DISPONIBLES

Séries 320

16 x 16 mm	RÉFÉRENCE	DESCRIPTION	QUANTITÉ
	14.320.02.16KIT.FR		
CONVIENT POUR TUBES : - PE-Xc ET PE-RT SELON DIN EN ISO 210003 TYPE P - PE-X SELON DIN EN ISO 15875		multigebo 16 x 16 mm avec longueur ajustable	1
		Manchons de support 11,5 - 11,6 mm	2
		Manchons de support 12,0 mm	2
		Jauge pour mesurer le diamètre intérieur	1

20 x 20 mm	RÉFÉRENCE	DESCRIPTION	QUANTITÉ
	14.320.02.20KIT.FR		
CONVIENT POUR TUBES : - PE-Xc ET PE-RT SELON DIN EN ISO 210003 TYPE P - PE-X SELON DIN EN ISO 15875		multigebo 20 x 20 mm avec longueur ajustable	1
		Manchons de support 14,4 mm	2
		Manchons de support 15,0 mm	2
		Manchons de support 15,5 mm	2
		Manchons de support 16,0 mm	2
		Jauge pour mesurer le diamètre intérieur	1

25/26 x 25/26 mm	RÉFÉRENCE	DESCRIPTION	QUANTITÉ
	14.320.02.25KIT.FR		
		multigebo 25/26mm x 25/26mm avec longueur ajustable	1
		Manchons de support pour 19,6 mm	2
		Manchons de support pour 20,0 mm	2
		Douilles de serrage pour 25mm	2
		Douilles de serrage pour 26mm	2
		Jauge pour mesurer le diamètre intérieur	1

32 x 32 mm	RÉFÉRENCE	DESCRIPTION	QUANTITÉ
	14.320.02.32KIT.FR		
		multigebo 32 x 32 mm avec longueur ajustable	1
		Manchons de support pour 25,6 mm	2
		Manchons de support pour 26,0 mm	2
		Douilles de serrage pour 32mm	2
		Jauge pour mesurer le diamètre intérieur	1

INCLUS DANS LES SETS



COMMENT ÇA MARCHE ?

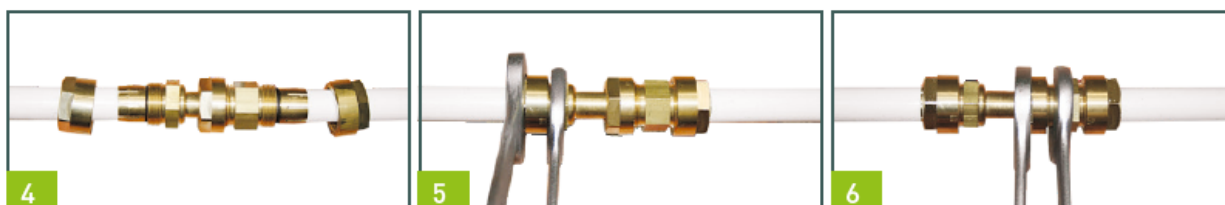
Notice de montage pour **multigebo** avec ajustement de la longueur



1
Coupez la partie endommagée du tuyau et ébavurez l'extrémité interne et externe du tuyau avec un outil de chanfreinage. En cas de déformation ovale du tube, arrondir le tube à l'aide d'un outil approprié.

2
Mesurez le diamètre interne du tuyau avec la jauge. Prenez les manchons de support appropriés selon le diamètre interne mesuré du tuyau et poussez-les dans les deux extrémités du tuyau jusqu'au bout. Dévissez les écrous et placez les deux écrous sur les deux extrémités du tuyau.

3
Poussez les bagues de fixation jusqu'au bout des extrémités des tuyaux (enclenchement audible).

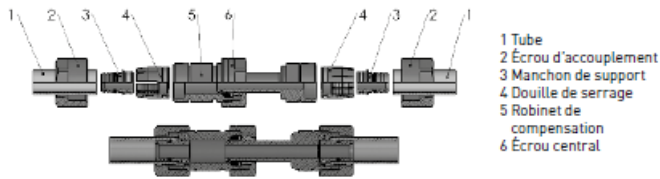


4
Placez le corps entre les extrémités des tuyaux, sortez l'accouplement jusqu'à ce que l'étanchéité des bagues de fixation soit entièrement couverte dans la chambre d'étanchéité du corps.

5
Vissez les écrous et serrez-les jusqu'à ce que le manchon union dépasse max. 1 à 2 mm de l'écrou. Pendant le serrage, il est recommandé de maintenir le corps en utilisant une autre clé pour éviter qu'il ne pivote.

6
Terminez en serrant l'écrou du milieu avec une clé.

Instructions de montage pour raccord à compression MULTIGEBO avec longueur ajustable ; pour tuyaux multicouches 16 ou 20 mm



REMARQUE!

NE JAMAIS utiliser de produit contenant de la graisse pour le montage!
NE JAMAIS utiliser pour des gaz, de l'huile ou de l'air comprimé!

Caractéristiques techniques :

Les raccords vissés conviennent pour l'assemblage de tuyaux multicouches aux extrémités lisses. L'assemblage est résistant aux tractions et pressions. Les connecteurs pour tubes sont conçus pour n'être monté qu'une seule fois. Une compensation de longueur est possible en cas d'utilisation pour des réparations

Domaine d'utilisation:

Installations d'eau potable et chauffage

Pression de service et température de service pour des installations en:

Eau potable: eau froide jusqu'à +25°C/max. 10 bar
et eau chaude jusqu'à +70°C/max. 6 bar
Eau de chauffage jusqu'à +70°C/max. 6 bar

Matières transportées :

Eau potable conforme à la norme DIN 2000, eau de chauffage

Type de tubes :

Tuyaux multicouches conforme aux normes DIN 16836 et DIN EN ISO 21003 (type M)

Ø extérieur du tube [mm] :

16 x 16 20 x 20

Variante de manchons de support:

12,0 ou 16,0 ou 15,5

correspondantes pour tubes de diamètre intérieur égal à [mm] :

11,6/11,5 ou 15,0 ou 14,4

Certificats :

Tous les éléments entrant en contact avec l'eau sont conformes aux exigences sanitaires pour eau potable (liste de composition 4MS/4MSI).

Notice de montage:

L'utilisation d'un lubrifiant homologué pour l'eau potable est requis pour le montage.

1. Mesurer le Ø extérieur du tube. Couper le tube (1) à la verticale par rapport à l'axe. Le montage du robinet de compensation (5) dans le tube requiert une distance minimale de 88 mm par rapport aux extrémités du tube et permet une utilisation jusqu'à une distance maximale de 92 mm. Les extrémités du tube doivent être biseautées à l'intérieur et à l'extérieur; elles doivent être ébavurées et ne présenter aucune déformation (utiliser un outil de biseautage). Les saletés doivent être éliminées. En cas d'ovalités, procéder à un arrondissement du tube au moyen d'un outil de calibrage approprié.
2. Déterminer le Ø intérieur du tube au moyen de la jauge et sélectionner le manchon de support correspondant.
3. Enfoncer le manchon de support sélectionné (3) dans le tuyaux multicouches (1) jusqu'à la butée. Glisser les écrous d'accouplement (2) sur le tuyaux multicouches (1).
4. Enfoncer les douilles de serrage (4) sur le tuyaux multicouches jusqu'à la butée (clic audible!).
5. Repousser le robinet de compensation (5) en direction des extrémités du tube jusqu'à ce que les extrémités du raccord vissés s'enclenchent de manière audible sur les douilles de serrage (4). Tenir compte du sens d'écoulement!
6. Visser les écrous d'accouplement (2) et serrer jusqu'à ce que la douille de serrage (4) dépasse de max. 1 à 2 mm hors de l'écrou d'accouplement. Éviter ici de tordre le tuyaux multicouches!
7. Pour finir, visser fermement l'écrou central marqué d'une rainure (6) avec le robinet de compensation (5).

En cas d'installation «encastrée», une protection anti-corrosion adaptée doit être prévue sur site. Garantir une compensation suffisante pour la dilatation.



Pour plus d'informations,
Veuillez consulter notre site internet : www.gebo.fr
Et notre microsite MULTIGEBO : <https://multigebo.de/fr/>