

ABRAZADERAS CON TOMA

Para tubos: según DIN EN 1057 duro R290 blando R220

■ Abmessungen:

| | | | | | | | |
|--------------------------|------|------|------|------|------|----|--------|
| Dimensión DN | 12 | 15 | 20 | 25 | 32 | 40 | 50 |
| ∅ Exterior del Tubo [mm] | 15 | 18 | 22 | 28 | 35 | 42 | 54 |
| Toma/derivación ISO 7/1 | 1/2" | 1/2" | 1/2" | 3/4" | 3/4" | 1" | 1 1/4" |

■ Toma: Rosca interior Rp ISO 7/14.

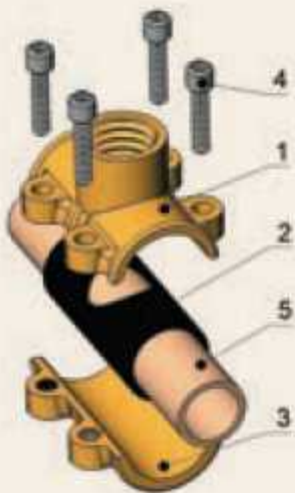
■ **Presión de trabajo/temperatura máxima:** Agua: Tubo de cobre duro 10 bar/60°C, tubo de cobre duro 6 bar/90°C, tubo de cobre blando 6 bar/60°C, tubo de cobre blando 4 bar/90°C; Aire comprimido: 10 bar/70°C.

■ **Medio:** Agua hasta 25°C, agua de calefacción hasta 90°C, aire comprimido libre de aceites.

■ **Aplicación:** Las abrazaderas con toma son adecuadas para crear una derivación con posterioridad.

Procedimiento de montaje:

1. Limpiar el tubo (5) en el puesto deseado de taladrar.
2. Colocar la goma (2) sobre el tubo (5).
3. Mover la goma (2) de forma que el agujero en la goma se encuentre justo encima del puesto taladrado.
4. Colocar la parte superior (1) sobre la goma (2) de forma que la toma coincida con el agujero de la goma.
5. Colocar la parte inferior (3) sobre la goma (2)
6. Enroscar los tornillos allen (4)
7. Apretar los tornillos (4) con la llave allen "en cruz"
8. Taladrar con herramienta correspondiente.



- 1 parte superior con toma interior
- 2 goma con agujero
- 3 parte inferior
- 4 tornillo allen
- 5 tubo