

geboliquid

GEBO LIQUID TÖMÍTŐANYAGOK



JELLEMZŐK

Alkalmazás *: 

* Ez a termékcsoporthoz olyan termékek tartoznak, amelyek használhatóak ezekhez az alkalmazásokhoz

Használat: 
REPAIR

Cső típusa: acélcső | forrcső | vörösréz | PE



TELJES TERMÉSKÁLA



MICRO

212. o.

Legfeljebb napi 10 l vízvesztésű gázcirkók tömítésére alkalmas



S

212. o.

Legfeljebb napi 200 l vízvesztésű fűtőberendezések tömítésére alkalmas



L

213. o.

Legfeljebb napi 500 l vízvesztésű fűtőberendezések tömítésére alkalmas



XL

213. o.

Legfeljebb napi 800 l vízvesztésű forróvíz kazánok tömítésére alkalmas



CLEAN

214. o.

Fűtési rendszer-tisztító, karbantartás keretében eltávolítja a fűtőberendezésekben lévő rozsdát, vízkövet és iszaplerakódásokat



PROTECT

214. o.

Fűtőberendezések korrózióvédelmére, megelőzi a korrózió okozta károkat és meggátolja a lerakódásokat



TARTOZÉKOK

215. o.

Töltőszivattyú 2 literes kannához

HASZNOS TUDNIVALÓK A FOLYÉKONY TÖMÍTŐANYAGOKRÓL

- Fűtőberendezések megbízható tömítésére szolgálnak, vésés és a szivárgás helyének pontos meghatározása nélkül
- Rostszálas, szilikát alapú, kétkomponensű folyékony tömítőanyagok
- CO₂-vel reakcióba lépve kristályosodnak
- Gázcirkók csővezetékeinek, kazánok és fűtési rendszerek (padlófűtés-rendszerek is) tömítésére használhatóak
- Belülről tartósan és gyorsan tömítik a szivárgó helyeket
- A tömítőanyagok a fűtőberendezés leállítása nélkül is alkalmazhatóak
- Használhatóak acél-, vas-, öntvény-, vörösréz és műanyag cső esetében 10 bar-ig nyomásállóak, 1200 °C-ig hőállóak
- Keverési arány: 1:100 (100 l vízhez 1 l tömítőanyag szükséges)
- Figyelem! Ne használja a Liquid tömítőanyagokat korrózió- és fagyásgátló anyagokkal feltöltött berendezésekben!

ALKALMAZÁSI TERÜLETEK

GEBO LIQUID TÖMÍTŐANYAGOK

TIPIKUS ALKALMAZÁSI TERÜLETEK:

vízszivárgások tömítése:

- fűtőberendezésekben
- kazánokban
- gázcirkós rendszerekben
- kondenzációs kazánokban

} Liquid Micro

GEBO LIQUID ÁPOLÓSZEREK – LIQUID CLEAN

TIPIKUS ALKALMAZÁSI TERÜLETEK:

Fűtőberendezések

acélból, öntvényből, alumíniumból és műanyagból készült részeinek tisztítása (padlófűtés-rendszerekhez is)

GEBO LIQUID ÁPOLÓSZEREK – LIQUID PROTECT

TIPIKUS ALKALMAZÁSI TERÜLETEK:

Fűtőberendezések acélból, vasból, alumíniumból és vörösrézből készült részeinek korrózióvédelme (padlófűtés-rendszerekhez is)

A GEBO LIQUID TERMÉKEK HASZNÁLATÁVAL KAPCSOLATOS ÁLTALÁNOS TUDNIVALÓK

- A Liquid termékek emberi fogyasztásra nem alkalmasak, gyermekek kezébe nem kerülhetnek
- A Liquid termékek egyike sem használható ivóvíz-, gáz vagy csatornavezetékekhez
- A Liquid termékek fagymentes helyen való tárolás esetén korlátlan ideig megőrzik minőségüket
- A geboliquid tömítőanyagok nem használhatóak műanyagköppennyel ellátott rézcsövek esetében





KEVERÉSI ARÁNY
1 : 100

MICRO	Legfeljebb napi 10 liter vízveszteségű gázcirkós rendszerek tömítetlensége esetén
Cikkszám	Kiszérelés (Liter)
75012	2

A GEBO LIQUID MICRO HASZNÁLATI UTASÍTÁSA:

1. Számítsa ki a fűtőberendezésben lévő vízmennyiséget. Lásd: 215. oldal – „Fűtőberendezésekben lévő vízmennyiség”.
2. Távolítsa el a szűrőt és a szennyfogót.
3. Fűtse fel a gázcirkós rendszert üzemi hőmérsékletre (60 °C). Ha a hőmérséklet nem éri el a 60 °C-os üzemi hőmérsékletet, akkor a tömitési folyamat időtartama (akár több nappal is) meghosszabbodhat.
4. Feltétlenül ügyeljen arra, hogy a tömitési folyamat alatt a keringető szivattyú mindvégig működjön.
5. A hőfokszabályozó szelepeket teljesen nyissa ki.
6. Rázza fel jól a Gebo Liquid Micro tömitőanyagot és a töltőszelepen keresztül hígítás nélkül adja a rendszerben keringő vízhez (100 liter vízhez 1 liter tömitőanyag szükséges). Lásd: 215. oldal – „Adagolási útmutató”.
7. Légtelenítse a keringető szivattyút és a radiátorokat.
8. Legkorábban 24 óra elteltével a gázcirkós rendszer visszahelyezhető normál üzemmódba. A szűrőt és a szennyfogót tegye vissza a helyére.
9. A nem kívánatos kristályosodást elkerülendő, azonnal alaposan öblítse le vízzel az összes olyan szerszámot és eszközt, amely a folyékony tömitőanyaggal érintkezett!
10. 4 hét elteltével a gázcirkós rendszert át kell öblíteni és fel kell tölteni tiszta vízzel!



KEVERÉSI ARÁNY
1 : 100

S	Legfeljebb napi 200 liter vízveszteségű fűtőberendezések tömítetlensége esetén
Cikkszám	Kiszérelés (Liter)
75022	2

A GEBO LIQUID S HASZNÁLATI UTASÍTÁSA:

1. Számítsa ki a fűtési rendszerben lévő vízmennyiséget. Lásd: 215. oldal – „Fűtőberendezésekben lévő vízmennyiség”.
2. Távolítsa el a szűrőt és a szennyfogót.
3. Fűtse fel a fűtőberendezést üzemi hőmérsékletre (60 °C). Ha a hőmérséklet nem éri el a 60 °C-os üzemi hőmérsékletet, akkor a tömitési folyamat időtartama (akár több nappal is) meghosszabbodhat.
4. Nyissa ki teljesen az összes hőfokszabályozó szelepet. Feltétlenül ügyeljen arra, hogy a tömitési folyamat alatt a keringető szivattyú mindvégig be legyen kapcsolva.
5. Rázza fel jól a Gebo Liquid S tömitőanyagot és a töltőszelepen keresztül hígítás nélkül adja a rendszerben keringő vízhez (100 liter vízhez 1 liter tömitőanyag szükséges). Lásd: 215. oldal – „Adagolási útmutató”.
6. Légtelenítse a keringető szivattyút és a radiátorokat.
7. A szivárgás környezetének nedvességétől függően legkorábban 24 óra elteltével a fűtőberendezés visszahelyezhető normál üzemmódba. A szűrőt és a szennyfogót tegye vissza a helyére.
8. A nem kívánatos kristályosodást elkerülendő, azonnal alaposan öblítse le vízzel az összes olyan szerszámot és eszközt, amely a folyékony tömitőanyaggal érintkezett.
9. A tömitőanyag a berendezésben maradhat.

L	Legfeljebb napi 500 liter vízvesztésű fűtőberendezések tömítetlensége esetén
Cikkszám	Kiszérelés (Liter)
75032	2

A GEBO LIQUID L HASZNÁLATI UTASÍTÁSA:

1. Számítsa ki a fűtési rendszerben lévő vízmennyiséget. Lásd: 215. oldal – „Fűtőberendezésekben lévő vízmennyiség”.
2. Távolítsa el a szűrőt és a szennyfogót.
3. Fűtse fel a fűtőberendezést üzemi hőmérsékletre (60 °C). Ha a hőmérséklet nem éri el a 60 °C-os üzemi hőmérsékletet, akkor a tömítési folyamat időtartama (akár több nappal is) meghosszabbodhat.
4. Nyissa ki teljesen az összes hőfokszabályozó szelepet. Feltétlenül ügyeljen arra, hogy a tömítési folyamat alatt a keringető szivattyú mindvégig be legyen kapcsolva.
5. Rázza fel jól a Gebo Liquid L tömítőanyagot és a töltőszelepen keresztül hígítás nélkül adja a rendszerben keringő vízhez (100 liter vízhez 1 liter tömítőanyag szükséges). Lásd: 215. oldal – „Adagolási útmutató”
6. Légtelenítse a keringető szivattyút és a radiátorokat.
7. A szivárgás környezetének nedvességétől függően legkorábban 24 óra elteltével a fűtőberendezés visszahelyezhető normál üzemmódba. A szűrőt és a szennyfogót tegye vissza a helyére.
8. A nem kívánatos kristályosodást elkerülendő, azonnal alaposan öblítse le vízzel az összes olyan szerszámozót és eszközt, amely a folyékony tömítőanyaggal érintkezett.
9. A tömítőanyag a berendezésben maradhat.



KEVERÉSI ARÁNY
1 : 100



FOR PE



XL	Legfeljebb napi 800 liter vízvesztésű forróvíz kazánok tömítetlensége esetén
Cikkszám	Kiszérelés (Liter)
75042	2

A GEBO LIQUID XL HASZNÁLATI UTASÍTÁSA:

1. Számítsa ki a kazánban lévő vízmennyiséget. Lásd: 215. oldal – „Fűtőberendezésekben lévő vízmennyiség”
2. A kazánt a fűtőtestekkel összekötő vezetékeket zárja le és csak a kazán vízcsoveit kösse össze.
3. Távolítsa el a szűrőt és a szennyfogót.
4. Rázza fel jól a Gebo Liquid XL tömítőanyagot és a töltőszelepen keresztül hígítás nélkül öntse a kazánba (100 liter vízhez 1 liter tömítőanyag szükséges). Lásd: 215. oldal – „Adagolási útmutató”
5. Fűtse fel a kazánt min. 60 °C-os üzemi hőmérsékletre. A tömítőanyagnak 4-5 órán keresztül legalább 60 °C-on a kazánban, ill. a „by pass” körön kell keringenie. Ha a hőmérséklet nem éri el a 60 °C-os üzemi hőmérsékletet, akkor a tömítési folyamat időtartama (akár több nappal is) meghosszabbodhat. Feltétlenül ügyeljen arra, hogy a tömítési folyamat alatt a keringető szivattyú mindvégig be legyen kapcsolva, mivel a tömítőanyag csak a keringetés által juthat el a sérült helyekhez!
6. Nyissa ki teljesen a hőfokszabályozó szelepeket.
7. Nyissa meg ismét a fűtőtestekhez vezető csöveket.
8. Légtelenítse a keringető szivattyút és a radiátorokat.
9. A nem kívánatos kristályosodást elkerülendő, azonnal alaposan öblítse le vízzel az összes olyan szerszámozót és eszközt, amely a folyékony tömítőanyaggal érintkezett.
10. A tömítési folyamat befejeztével tegye vissza a szűrőt és a szennyfogót.
11. A tömítőanyag a berendezésben maradhat.



KEVERÉSI ARÁNY
1 : 100



KEVERÉSI ARÁNY
1 : 100

CLEAN	Fűtőberendezésekhez való tisztítószer, eltávolítja a rozsdát, vízkövet és az iszaplerakódásokat
Cikkszám	Kiszérelés [Liter]
75052	2

A GEBO LIQUID CLEAN HASZNÁLATI UTASÍTÁSA:

1. Nyissa ki teljesen a hőfokszabályozó szelepeket.
2. Számítsa ki a fűtőberendezésben lévő vízmennyiséget. Lásd: 215. oldal – „Fűtőberendezésekben lévő vízmennyiség”
3. Engedje le a fűtési rendszerből a vizet.
4. Töltse fel a fűtőberendezést tiszta vízzel és adja a vízhez a Liquid Clean tisztítószer (100 liter vízhez 1 liter Liquid Clean szükséges). Lásd: 215. oldal – „Adagolási útmutató”
5. A rendszer tisztítása alatt az 50 °C-os hőmérsékletet lehetőleg ne lépjük túl. A keringető szivattyút működésben kell tartani ez idő alatt.
6. 2-4 nap elteltével írta le teljesen a fűtésrendszert.
7. Öblítse át a fűtőberendezést, majd töltsé fel tiszta vízzel.

Figyelem!

A Liquid Clean megszünteti a Liquid tömítőanyagok hatását, ezért azokat nem szabad **egyidejűleg** használni! A szivárgó helyek már megszilárdult tömitéseit a Liquid Clean azonban nem károsítja. Javasoljuk, hogy az esetleges iszap felfogására építsen be szennyfogót a berendezés visszatérő ágába. Erősen eliszaposodott berendezések esetén a tisztítási folyamatot szükség esetén meg kell ismételni.



KEVERÉSI ARÁNY
1 : 100

PROTECT	Fűtőberendezések korrózióvédelme
Cikkszám	Kiszérelés [Liter]
75062	2

- Fűtővíz-előállítás a 2035 VDI-irányelv szerint
- Korróziós inhibitor acélhoz, alumíniumhoz és vörösréz tartalmú anyagokhoz
- Meggátolja a vízkőképződést és korróziót a fűtőrendszerekben
- Fagyásgátló szerekkel együtt használható
- Alkalmazási tartomány: pH 8,0 - 8,5
- Nem mérgező
- Kemény és lágy vízhez egyaránt használható

A GEBO LIQUID PROTECT HASZNÁLATI UTASÍTÁSA:

1. Számítsa ki a fűtőberendezésben lévő vízmennyiséget. Lásd: 215. oldal – „Fűtőberendezésekben lévő vízmennyiség”
2. Kapcsolja be a keringető szivattyút, hogy a Gebo Liquid Protect elkeveredhessen a rendszerben lévő vízzel.
3. Rázza fel jól a Gebo Liquid Protect védőfolyadékot és a töltőszelepen keresztül adja a rendszerben keringő vízhez (100 liter vízhez 1 liter Liquid Protect szükséges). Lásd: 215. oldal – „Adagolási útmutató”
4. A töltőszivattyút azonnal alaposan öblítse le vízzel, így elkerülhető az anyagok nem kívánatos keveredése a szivattyú következő használatánál.

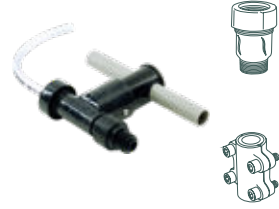
Figyelem!

A korrózióvédelem megfelelőségét évente ellenőrizni kell! A Gebo Liquid Protect nem illékony és nem éghető. Alumíniumból készült anyagokhoz is használható.

**GEBO LIQUID KÉZI-/
TÖLTŐSZIVATTYÚ**
**(minden 2 literes kannához használható,
1,5 bar-ig)**

Cikkszám

75072


FŰTŐBERENDEZÉSEKBE LÉVŐ VÍZMENNYISÉG

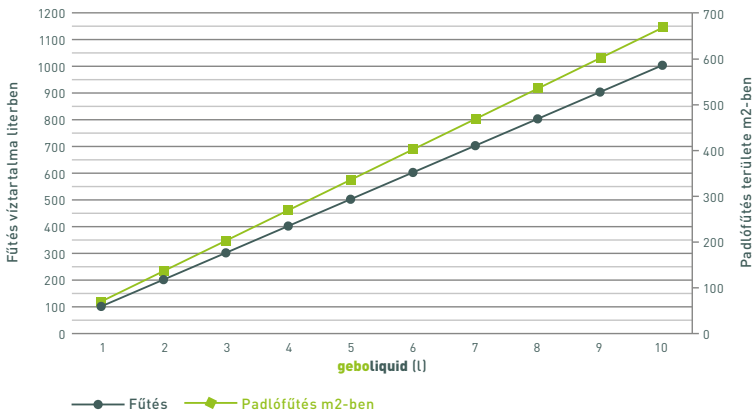
A fűtőtestekben és lapradiátorokban lévő vízmennyiség kiszámításakor a gyártó adatait kell alapul venni.

ACÉLCSÖVEK

NÁ	Cső névleges átmérő mm (Col)	Víz tartalom Liter / m
10	17.2 (3/8")	0.12
15	21.3 (1/2")	0.20
20	26.9 (3/4")	0.37
25	33.7 (1")	0.58
32	42.4 (1 1/4")	1.02
40	48.3 (1 1/2")	1.38
50	60.3 (2")	2.21

VÖRÖSRÉZ CSÖVEK

NÁ	Cső névleges átmérő (mm) x falvastagság (mm)	Víz tartalom Liter / m
8	10 x 1.0	0.05
10	12 x 1.0	0.08
12	15 x 1.0	0.13
15	18 x 1.0	0.20
20	22 x 1.0	0.31
25	28 x 1.0	0.53
32	35 x 1.2	0.84

A GEBO LIQUID ADAGOLÁSI ÚTMUTATÓJA (A grafikon tetszőlegesen bővíthető)


● Fűtés ■ Padlófűtés m2-ben

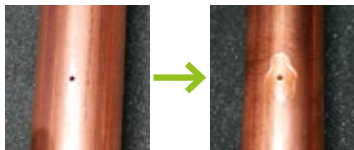


MILYEN TERMÉK A GEBO LIQUID?

A Gebo Liquid egy olyan rostszálas, szilikátalapú, kétkomponensű folyékony tömítőanyag, amely megbízhatóan tömíti a fűtési rendszerek vizet tartalmazó részeit a szivárgás felderítése és javítása nélkül.

HOGYAN MŰKÖDIK?

A Gebo Liquid a szivárgás helyén reagál a környezeti levegőben lévő CO₂-dal, és ott kristályos szerkezetet képez.



Ez a „mechanikus” tömítés állandó tömítéshez vezet a csővezetékben.

FELHASZNÁLÁSI TERÜLET**VÍZSZIVÁRGÁSOK TÖMÍTÉSE:**

- fűtőberendezésekben (beleértve a padlófűtés rendszereket is)
 - kazánokban
 - gázcirkós rendszerekben
 - kondenzációs kazánokban
- } Gebo Liquid Micro

ALKALMAZÁS

- Acél
- Vas
- Rozsdamentes acél
- Réz
- Műanyagok (pl. : kompozit műanyag csövek)
- ne használja műanyag bevonattal ellátott csövekhez!

A Gebo Liquid tömítőanyagok 10 bar-ig nyomásállóak és 1200 °C-ig hőállóak.

MIRE KELL ODAFIGYELNI?

A Gebo Liquid tömítőanyagok megfelelő alkalmazásához pontos adagolás szükséges!

További információ az alkalmazással kapcsolatban:

- A tömítőanyag használata előtt el kell távolítani a fűtési rendszerben lévő szűrőket
- A hőfokszabályozó szelepeket teljesen ki kell nyitni.
- A fűtési rendszert teljesen és gondosan légteleníteni kell
- A keringtető szivattyút be kell kapcsolni, hogy biztosítani lehessen a tömítőanyag keringését
- A hőmérséklet nem csökkenhet 60 °C alá, hogy a tömítési folyamat megfelelő módon történjen

Az adagolással, a vízmennyiség meghatározásával és az alkalmazással kapcsolatos minden információ megtalálható a kannákon lévő címkéken!

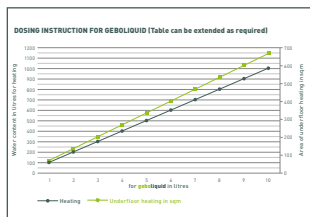
A GEBO LIQUID ALKALMAZÁSÁNAK LÉPÉSEI



1. Határozza meg a vízvesztéséget



2. Válassza ki a tömítőanyagot



3. Számítsa ki a fűtőberendezésben lévő vízmennyiséget



4. Állítsa be a tömítőanyag adagolását



5. Tartsa be a keverési arányt



6. Töltse fel a rendszert

